



*Le Arti Lente
giapponesi
da Ieri a Oggi*



8 Incontri

Giovedì

dalle 15 alle 17,15

Dalle 15 alle 17. 00

**Analisi di un'arte giapponese dalle
sue origini storiche alla sua
applicazione moderna**

Dalle 17 alle 17,15

Spazio alle domande e alle curiosità

Incontro 1

Riassunto Storia
giapponese

Introduzione al
Concetto di Arte Lenta

Etimologia: Il significato
intimo delle Parole

Relazione Tra Natura e Arte lenta

Linguaggio dei fiori

Ikebana

L'arte dell'arrangiamento floreale

Arti marziali, La via del disarmo

Taiso e Benessere quotidiano

Aikido

Giardini giapponesi

Linguaggio degli alberi

Bonsai



Storia dell'Arte

Le origini e il presente di Anime e Manga

Washi, La carta giapponese

Shōji, Origami, Orizome
Applicazioni moderne
della carta Washi

Shodō l'arte calligrafica

Storia dell'Arte

Il Rapporto tra Poesia e Natura

Waka, Haiku

le stagioni degli Haiku

Kanpo la Medicina erboristica giapponese

Tè ed infusioni e loro celebrazione

Tecniche di «Trattamento» Shiatsu e Reiki





AMENO

SIGNIFICATO

Piacevole, incantevole, gaio; divertente, allegro; strano, singolare, bizzarro.

ETIMOLOGIA

Voce dotta recuperata dal latino *Amoenus*

DEFINIZIONE

«È una parola elevata... Una vera perla che comunica un significato di una positività piena e tranquilla.

Incanto e dolcezza. Possiamo estendere queste qualità a una dimensione sociale: l'amenò è una peculiare sfumatura di allegro, divertente.
Ma non solo»

DEFINIZIONE

«Anche le qualità personali del singolare, del bizzarro e in genere dello strano possono rientrare nell'ameno. Sono qualità che, con ironia affilata (ma anche solo con schietta curiosità) possono portare a significati opposti. Ameno è il tipo che conosciamo alla fermata dell'autobus e che interloquisce con noi e coi piccioni, amena la zia che dispensa abbracci e veste solo di arancione».

DEFINIZIONE

«È così che l'amenità diventa "la cosa ridicola", proprio con intento ironico si può voler chiamare 'ameno' ciò che ha la capacità di dimostrarci come complessità e immediatezza possano coesistere».

La connessione fra l'ameno e l'amare non si dà per dimostrata, ma è una vicinanza che già i latini sentivano, fra amoenus e amare".

Tratto da "Una Parola al giorno"

**Per cercare di comprendere le Arti Lente
Giapponesi, di decifrare «l'amenità» del
Giappone antico e moderno
bisogna iniziare con tre premesse**

Premesse

1- Storia del Giappone

**2- Significato «Intimo» delle Parole
nascosto negli Ideogrammi»**

3- Concetto di Arte Lenta

« Storia del Giappone »



Mitologia e Storia

Mitologia o Storia?

Mitologia o Storia?

Anche a causa della mancanza di un sistema di scrittura fino al VII secolo dopo Cristo, spesso le due realtà si confondono

Tokyo, 22 ottobre 2019



**Incoronazione di Naruhito,
imperatore del Giappone
Figlio di Akihito, nipote di Hirohito
126° Imperatore
del Trono del Crisantemo**

Tre Sacri Tesori insegne imperiali



Lo specchio, la spada e i gioielli :
Saggezza, Coraggio e Benevolenza.

Iwarebiko:
dal Kyūshū
conquistò tutto il
paese e divenne nel
660 AC il
1° imperatore dello
Yamato:
Jimmju Tennō 天玉

Fondatore della
Dinastia del
Crisantemo



Iwarebiko (Imperatore Jinmu) Albero genealogico Celeste

Iwarebiko è nipote di Ninigi e Sakuya

Ninigi è nipote di Amaterasu

Amaterasu è nata dall'occhio sinistro di
Izanagi

Izanagi si è autogenerato

La Generazione

...all'Inizio.. nell'Era degli Dei....

....nella Pianura dell' Alto Cielo...

...videro soltanto un caos informe...

«Il mondo sotto il cielo non è che una distesa di acqua salmastra, oleosa e priva di forma...

...Che qualcuno vada e formi la terraferma, affinché si possa andarvi a vivere ed abitare»

Risposero all'invito due fratelli, Izanagi ed Izanami

«...Orsù, scendete dalla Pianura dell'Alto Cielo,
formate un paese dal caos e rendetelo abitabile!»

...i due giovani scesero sul Ponte fluttuante del Cielo,
sospesi sopra le acque salmastre e turbinanti vi
immersero la lancia gemmata

Izanagi
(maschio)
Ed
Izanami
(femmina)



Izanagi andò a purificarsi delle impurità acquisite con il contatto con gli inferi.



Dall'occhio sinistro: **Amaterasu**

Grande Augusta Divinità che Regge il Cielo.
L'incarnazione del Sole

Dall'occhio destro: Tsuki-yomi

Sua Altezza la Luna delle Notti. l'incarnazione
della Luna

Dal naso: Susano-ō

Sua Altezza il Maschio Rapido Impetuoso.
(l'incarnazione del Vento e della Tempesta)

Amaterasu invia il nipote **Ninigi** sulla terra di Yamato



«Nascita» della Mortalità Della stirpe divina



Ninigi sposa la principessa

Sakuya Hime

Dono della prosperità

Dall'unione di Ninigi e Sakuya nascerà la prima stirpe divina ma mortale



Il loro primo
nipote si
chiamerà
Iwarebiko

Iwarebiko (Imperatore Jinmu) Albero genealogico Celeste

Iwarebiko è nipote di Ninigi e Sakuya

Ninigi è nipote di Amaterasu

Amaterasu è nata dall'occhio sinistro di
Izanagi

Izanagi si è autogenerato

Breve riassunto della storia del Giappone

Grandi intervalli di tempo, chiamate Età a loro volta suddivise in epoche / periodi.

Le diverse epoche si distinguono per le differenze nella produzione artistica, e della struttura politica, quindi non sono ben definite, e possono variare a seconda della preferenza personali degli storici.

Età e **Periodi** del Giappone

Età preistorica	Paleolitico	50/35.000-13/9.500 a.C.
	Jōmon	13/9.500-2 00 a.C.
	Yayoi	500 a.C.-300
	Kofun	300-710
Età classica/antica (古代 <i>Kodai</i> ?)	Nara	710-794
	Heian	794-1185
Età medievale (中世 <i>Chūsei</i> ?)	Kamakura	1185-1392
	Muromachi	1392-1573
Età premoderna (近世 <i>Kinsei</i> ?)	Azuchi-Momoyama	1573-1600
	Edo	1600-1868
Età moderna (近代/現代 <i>Kindai/Gendai</i> ?)	Meiji	1868-1912
	Taishō	1912-1926
	Shōwa	1926-1989
	Heisei	1989-2019
	Reiwa	2019-presente

MACRO PERIODI

1- PERIODO JŌMON, LA PRESITORIA

2- PERIODO YAYOI + KOFUN+ NARA
LA CONTAMINAZIONE DAL CONTINENTE

3- PERIODO HEIAN
CULLA DELLA CULTURA GIAPPONESE

4- PERIODO MEDIOEVALE ED UNIFICAZIONE

5- PERIODO EDO, PAESE BLINDATO

6- PERIODO MEIJI, L'APERTURA A OCCIDENTE

7- PERIODO MODERNO

1- PERIODO JŌMON, LA PRESITORIA 13000/9500 A.C. - 500 A.C. circa



JŌMON 縄文
«cordicella»



Interamente «raccontato» da testi postumi

**Caccia e raccolta di vegetali:
il territorio era talmente ricco e fertile che
non si avvertiva la necessità di coltivarlo.**

No grandi differenze sociali

+

No contatti con il continente

=

**la vita in Giappone rimase quasi invariata
al contrario dell'Asia continentale
grandi cambiamenti ed evoluzioni**

1- PERIODO JŌMON 10000 -500 ac

La Preistoria, periodo di pace e assenza di differenze sociali, nessun contatto con il continente

2- PERIODO YAYOI + KOFUN+ NARA LA CONTAMINAZIONE DAL CONTINENTE 500 A.C. – 794 D.C.



Popolazioni provenienti da Corea e Cina

**Numerose innovazioni :
metallurgia
agricoltura intensiva**

**Coltivazione del riso e sistemi di
irrigazione**

"Yayoi" = un distretto di Tokyo

**Ritrovato il reperto che attesta questi
cambiamenti storici (epocali)**

Lavorazione del bronzo

**Nuove specie di piante e tuberi e nuove
specie animali**

**Nuove strutture sociali
(Tombe a tumolo Kofun)**

Yamato

大和

«Grande Armonia»



Grande riferimento alla Cina:

le scienze -la tecnologia- la scrittura.

Yamato > Nihon (Nippon)

日本

**"origine del sole",
"paese del sol levante"**

Gli imperatori e i nobili del periodo Nara abbracciarono il Buddismo e lo elessero come “religione ufficiale”.



**Edificarono
moltissimi templi
I più importanti ed
imponenti furono i
六大寺 Rokudai-ji
Sei grandi templi di
Nara**

Nara divenne un apprezzabile centro culturale grazie alle sue scuole collegate alla grande Cina.

**Quando il buddismo arrivò in Giappone,
esisteva già un sistema spirituale e di riti :**

forma spontanea, locale, non codificata..

**Un caleidoscopico insieme di culti, di
credenze, di concezioni del sacro**

**Mancanza di un sistema di scrittura non aveva
nome**

Si scelse

Shintō 神道

o

Kami no Michi 神の道

Durante il periodo di Nara vennero scritte due grandi opere che ancora oggi costituiscono forti riferimenti storici e mitologici:
il Kojiki ed il Nihongi



1- PERIODO JŌMON 10000 -500 ac

La Preistoria, periodo di pace e assenza di differenze sociali, nessun contatto con il continente

2- PERIODO YAYOI +KOFUN+NARA 500 ac- 794 dc

Arrivo di Cinesi e Coreani: La prima apertura al continente e Accettazione di nuove tecniche



**Il segreto è nella mescolanza...non il
dissolversi di un elemento in altri, ma la
convivenza pacifica, rispettosa, equilibrata e ...
Armonica**

«Processo di accoglienza per giungere all'armonia»

Un processo suddiviso in tre fasi:

1-La ricezione / L' accettazione

2-La scelta/ La selezione

3-Il mutamento / La trasformazione /
la metamorfosi !

3- PERIODO HEIAN

CULLA DELLA CULTURA GIAPPONESE

795-1185



平安Heian
“Pace,
tranquillità”
il vecchio
nome di Kyoto

**La corte imperiale rimase per circa un
millennio! Fino al periodo Edo (Tokyo)**

3- PERIODO HEIAN

CULLA DELLA CULTURA GIAPPONESE

795-1185

Periodo culturalmente più ricco, il culmine assoluto dell'assimilazione del Buddismo e di tutte le novità socio-culturali provenienti dalla Citta.



L'epoca più fertile per la produzione letteraria, tra tutti il Genji Monogatari e per il formarsi di una raffinata cultura aristocratica.

3- PERIODO HEIAN

CULLA DELLA CULTURA GIAPPONESE

795-1185

Ikebana

Cerimonia del Te

Ideogrammi

Carpa Koi

Carta Washi

Anma

....

**Nasce lo Shintō dei due aspetti
Ryōbushintō:**

**I Kami venivano intesi come
manifestazioni sul piano fenomenico, di
altrettanti Buddha o Bhodisattva sul piano
noumenico:**

**le diverse divinità erano due aspetti di una
stessa identità religiosa.**

**I Kami non erano altro che dei Buddha o
dei Bodisattva, che, abbandonato il loro
stato originari, erano apparsi in Giappone
lasciando una traccia come Kami.**



**Nascono i templi Shintō – Buddisti
Jinguji, con portali, caratteristiche
architettoniche ed altari delle due religioni**

**Famiglia Fujiwara si impadronì pian
piano del potere**

**Espansione dei confine del regno di
Yamato**

Ricchezza di corte

**Povertà dei contadini , governati da
famiglie di militari**

Cessione di parte del raccolto

士

**Nasce la figura del
Samurai !**

**i membri della casta
militare a protezione
del feudo.**

**L'etimologia della
parola Samurai è
«coloro che servono la
nobiltà»**



Gli imperatori assumo un ruolo marginale per poter seguire la propria spiritualità sostanzialmente un ruolo rappresentativo.



1- PERIODO JŌMON 10000 -500 ac

La Preistoria, periodo di pace e assenza di differenze sociali, nessun contatto con il continente

2- PERIODO YAYOI +KOFUN+NARA 500 ac- 794 dc

Arrivo di Cinesi e Coreani: La prima apertura al continente e Accettazione di nuove tecniche

3- PERIODO HEIAN 795-1185

Periodo classico, Assimilazione e metamorfosi, nasce una raffinata aristocrazia

4- PERIODO MEDIOEVALE ED UNIFICAZIONE 1185-1600



Minamoto fu il primo
Shōgun
Shō 将 Generale,
Comandante
Gun軍 Esercito
La carica più elevata delle
forze armate
Abbreviazione di
Sei-i Taishōgun , 征夷大將軍 ,
Grande generale dell'esercito
che sottomette i barbari

Bakufu

Lo Shōgun diviene la più alta carica del Paese mentre l'imperatore rimane in una posizione secondaria, senza nessun potere decisionale, esecutivo, legislativo

Il Titolo di Shogun diviene ereditario: a fasi alterne, Lo Shōgunato esisterà e dominerà il Giappone fino al 1867

Nuova struttura politico-sociale

Tennō, L'Imperatore

Nessun peso politico, ruolo defilato,
interessato solo alle cerimonie e alle arti

Shōgun: Generale dell'esercito e Capo del
Governo

Daimyo : I signori feudali

Bushi: I soldati Samurai

Contadini

Fu un periodo di sviluppo della cultura delle armi, in particolare delle spade



刀 La Katana

**lama leggermente curva, dal taglio singolo
dalla lunghezza di 60-70 centimetri**

Acciaio Tamahagane



Ci sono dei punti in comune tra presente e passato : il tipo di acciaio utilizzato per forgiarla

Tecniche simili per i Coltelli giapponesi



4- PERIODO MEDIOEVALE ED UNIFICAZIONE 1185-1600

**Dalla metà del 500 In questo Periodo
gli occidentali scoprirono il Giappone!
Arrivarono i primi grandi mercanti e i
primi missionari cristiani**



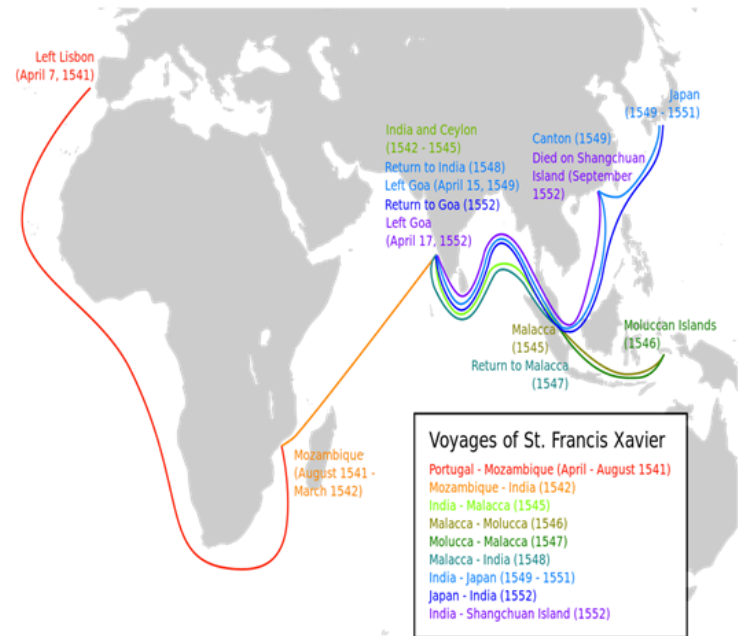
**Primi armi d fuoco che,
furono studiate e
rielaborate. In poco
furono in grado di
produrre in autonomia
ottime armi!**

4- PERIODO MEDIOEVALE ED UNIFICAZIONE 1185-1600

- Religione Cristiana



San Fransisco Xavier



*Viaggio di San Fransisco X.
1551*

4- PERIODO MEDIOEVALE ED UNIFICAZIONE 1185-1600

Furono gli anni dei primi tentativi d'invasione straniera: respinte le truppe cinesi, prima i Mongoli, poi.

In occasione di uno di queste battaglie, gli aggressori stavano per approdare sulle coste giapponesi in numero decisamente superiore alle forze di difesa.

Poco prima dell'attracco, vennero decimati da una portentosa tempesta

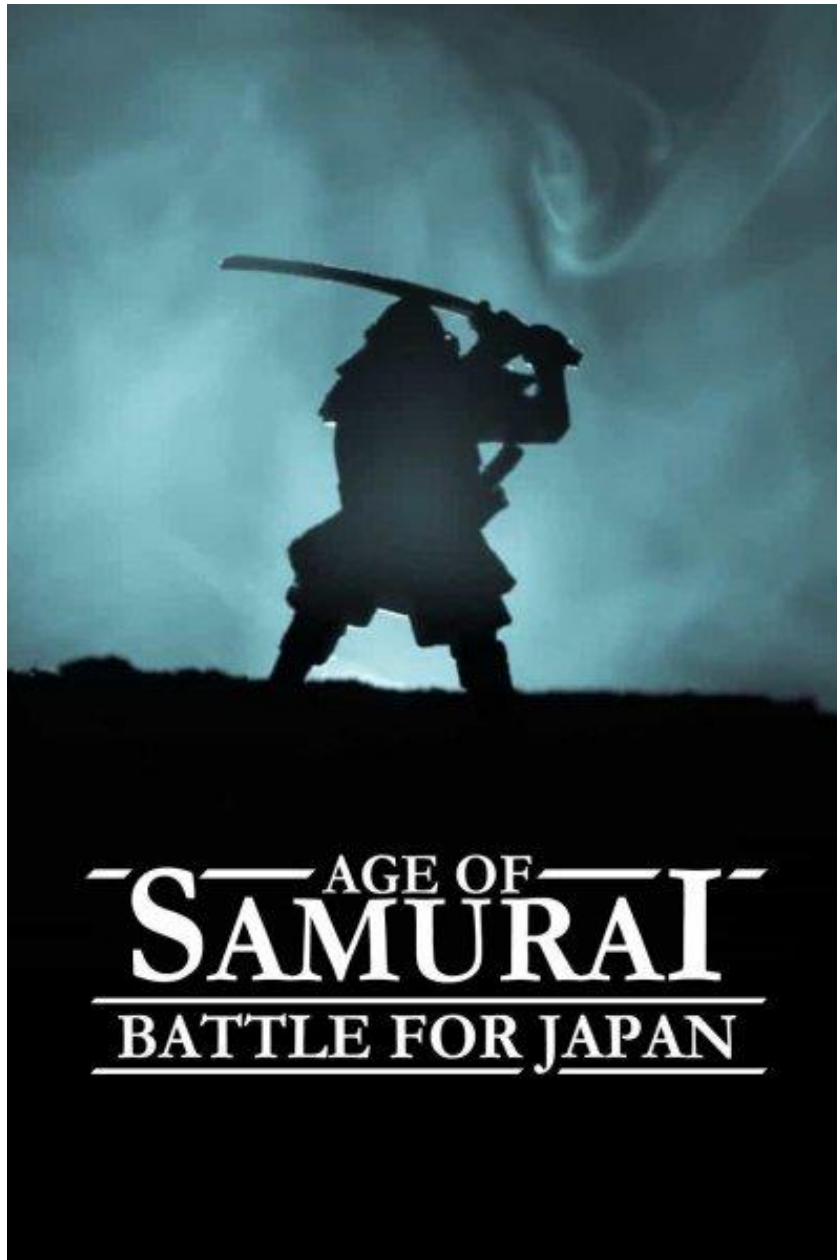
神風 Kamikaze



Il «Vento», Kaze, che spazzò le truppe barbare venne definito «Divino», Kami: così nacque il termine Kamikaze, Il «vento divino»

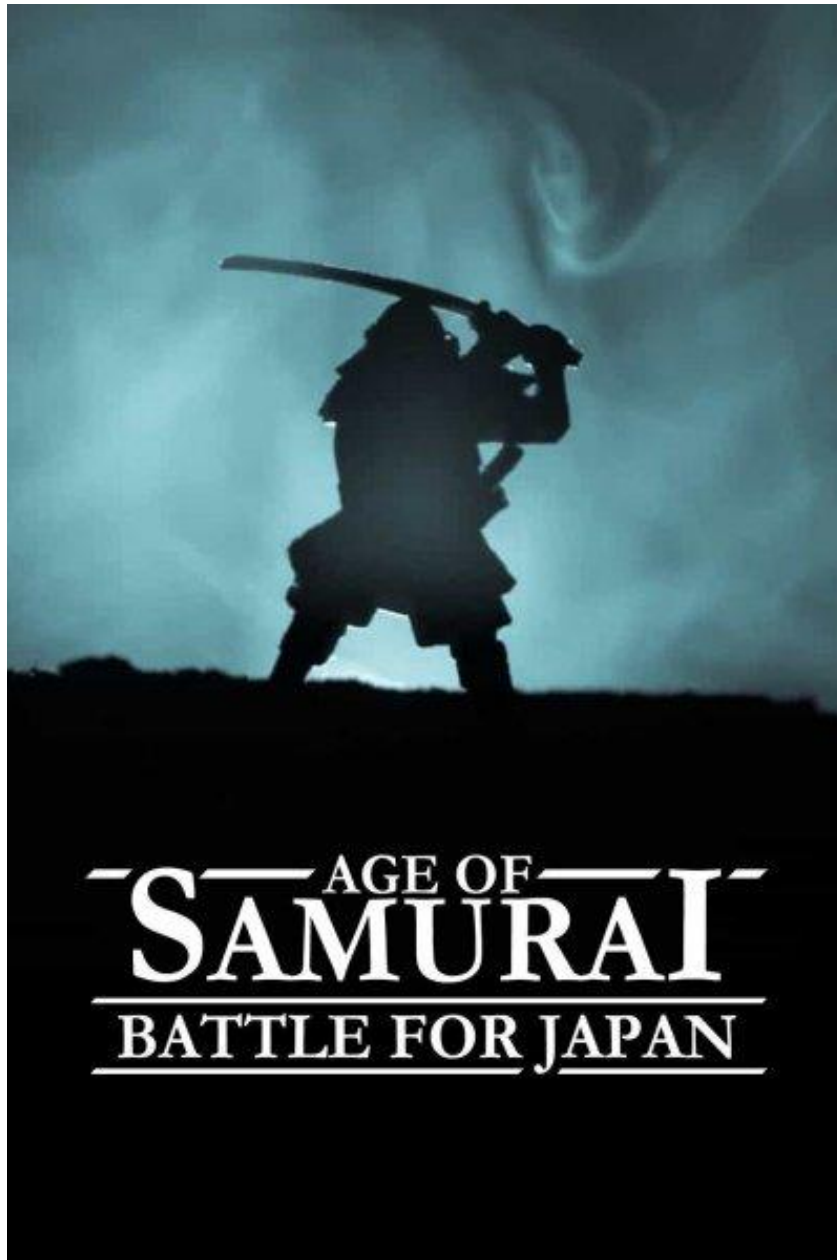
4- PERIODO MEDIOEVALE ED UNIFICAZIONE 1185-1600

**Periodi non tranquilli:
fu un susseguirsi di conflitti e disordini
che videro il potere passare spesso di
mano, un'alternanza confusa tra
Shōgun e Corte Imperiale**



Periodo Sengoku o Periodo degli Stati belligeranti

Fu un'epoca in cui il Giappone era diviso in tanti piccoli feudi costantemente in guerra tra loro.



L'era dei
Samurai

L'era dei 3
unificatori

1° Unificatore: Oda Obunaga



2° Unificatore: Toyotomi Hideyoshi



3° Unificatore: Ieyasu Tokugawa

Dopo Nubunaga Oda e Toyotomi Hideyoshi, fu la volta
del terzo Unificatore: Ieyasu Tokugawa



Nel 1603, a seguito della
storica battaglia di
Sekigahara, l'imperatore
Go-Yōzei dovette
nominare Tokugawa
nuovo Shōgun
Il Generalissimo

1- PERIODO JŌMON 10000 -500 ac

La Preistoria, periodo di pace e assenza di differenze sociali, nessun contatto con il continente

2- PERIODO YAYOI +KOFUN+NARA 500 ac- 794 dc

Arrivo di Cinesi e Coreani: La prima apertura al continente e Accettazione di nuove tecniche

3- PERIODO HEIAN 795-1185

Periodo classico, Assimilazione e metamorfosi, nasce una raffinata aristocrazia

4- MEDIOEVALE ED UNIFICAZIONE

Alternarsi di Shogun e imperatori, continue battaglie tra feudi , 3 unificatori !

5- PERIODO EDO, PAESE BLINDATO 1600-1867



Il “generalissimo” non perse tempo: tolse ogni potere alla corte imperiale e diede inizio al governo militare più longevo della storia del Giappone, nonché, fino ad oggi..., l’ultimo

江戸 Edo

Tokugawa spostò la sede del governo a Edo, una fiorente città della costa est, mentre la famiglia imperiale rimase nell'allora Capitale, Kyoto

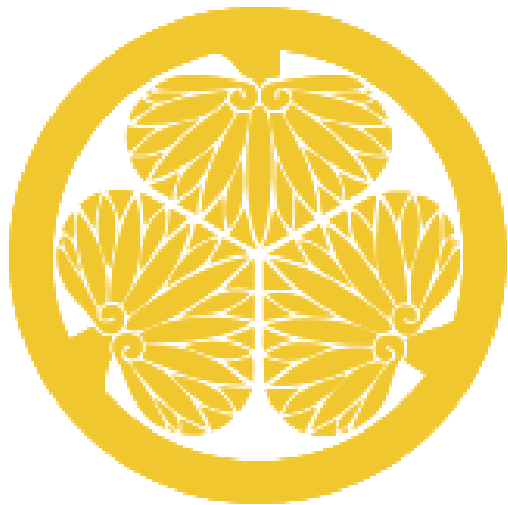
江 E , Insenatura, Golfo

戸 Do, Porta

Edo capitale de facto del Paese
Kyoto capitale ufficiale e la sede dell'imperatore.

«Se non conosci non invidi!!»

**Esplose un boom urbano e finanziario,
primo prototipo di banca centrale**



**La malvarosa divenne il
simbolo dello shogunato
Tokugawa, chiunque lo
portasse sul kimono era
rappresentante dello
shogun sotto tutti gli aspetti**

5- PERIODO EDO, PAESE BLINDATO 1600-1867

Bandite tutte le pericolose idee Occidentali,
tra queste la Religione Cattolica

Kakure
Kirishitan
Fumi- e



Silence, 2016

鎖国Sakoku

«Paese Blindato»

Efficace sviluppo dell'esercito per scoraggiare ogni potenziale invasione da nemici vicini, Cina e Russia, e lontani, Inglesi, Francesi e Olandesi. Prese vita Sakoku, "paese incatenato", "blindato"

Nome scelto per evidenziare la volontà di Tokugawa di isolarsi dal resto del mondo. La nuova politica autarchica iniziò ufficialmente nel 1641 e terminerà 212 anni più tardi, 1853, grazie alle Navi Nere dell' Ammiraglio Perry

**Isolamento, rigore e disciplina portarono
al fiorire di arti interne: moltissime
quelle nate o sviluppate nel periodo Edo
e ancor oggi fiore all'occhiello della
cultura nipponica.**



5- PERIODO EDO, PAESE BLINDATO 1600-1867

La struttura sociale era tornata quella del periodo Kamakura, con qualche nuovo ruolo:

Tennō con limitati poteri

Shōgun con ampi poteri

Daimyō , Feudatari con poteri locali.

Samurai

Mercanti

Contadini, sempre più economicamente sfruttati con pressioni fiscali al limite della sopportazione

5- PERIODO EDO, PAESE BLINDATO 1600-1867

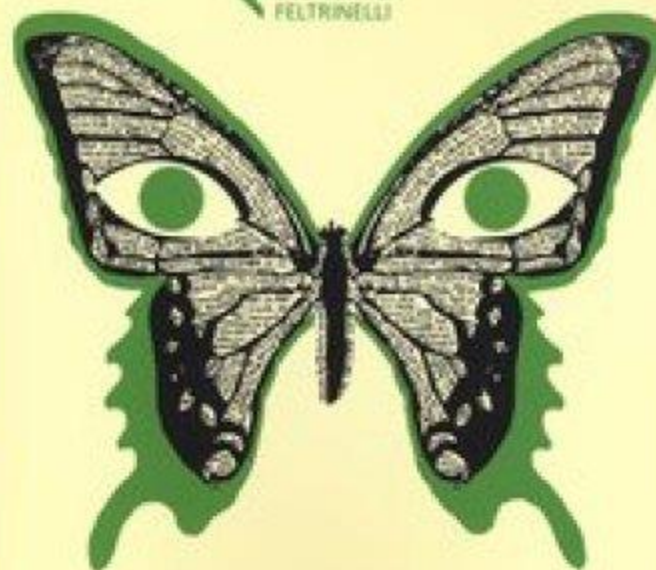
Con il passare del tempo questa situazione di staticità indebolì il paese.

Il ruolo dei samurai perse di importanza e rispetto: fu questo il momento adatto per l'attacco dell'Ammiraglio Perry:

nel luglio 1853, minaccia attacco a Edo costringendo Tokugawa Ieyoshi, shōgun in carica, ad “aprire” il Paese al commercio con l'Occidente, abbandonando la politica Sakoku

ALESSANDRO
BARICCO
Seta

UNIVERSALE
ECONOMICA
FELTRINESE



5- PERIODO EDO, PAESE BLINDATO 1600-1867

**Agli americani, seguirono poi flotte
europee e fu l'inizio del**

La fine dello Shogunato

**L' "Occidentalizzazione" ebbe inizio...ma
la vera svolta avvenne qualche anno
quando con la Restaurazione Meiji....**

5- PERIODO EDO, PAESE BLINDATO

Raggiunta l'unificazione, periodo di totale chiusura e rifiuto dei Barbari e di tutto ciò che non è ritenuto Giapponese, sviluppo arti interne

6- PERIODO MEIJI, L'APERTURA A OCCIDENTE 1867-1912



1867, Nakayama
Yoshiko,
di stirpe Fujiwara:
il quindicenne Mutsuhito
diventa il nuovo
Imperatore



**Pochi ricordano il suo
nome di battesimo perché
passò alla storia con il
nome postumo:**

Meiji ,

il

«Governatore illuminato»



**Idee chiarissime: aprire il suo Paese al mondo
per poi occidentalizzarlo.**

**avviare una serie di grandi cambiamenti per
trasformare lo stato feudale in una potenza
mondiale capitalistica e imperialistica dando
vita a una rivoluzione industriale.**

**...il primo passo doveva essere l'eliminazione
dello Shōgunato e c'era solo un modo per
farlo: Entrare in conflitto con la famiglia
Tokugawa.**

La nuova parola d'ordine era

Wakon Yōsai

letteralmente

“spirito giapponese, sapere occidentale”

Con questo termine Meiji voleva sottolineare
l'apertura all'Occidente come una grande
opportunità per rafforzare il paese.

Naturalmente Tokugawa non voleva accettare
tale imposizione e raduno il suo potente
esercito

Il conflitto durò 14 mesi, coinvolse 120.000 uomini e causò 3500 vittime circa, nonostante questi dati, i giapponesi tendono ad idealizzarlo e a considerarla una "Rivoluzione pacifica".



Capitale da Kyoto a Edo: Tokyo

Meiji diedi inizio alla seconda fase, quelle dei cambiamenti:

Per sottolineare il carattere aperto e comprensivo del suo governo, l'imperatore si dimostrò clemente verso gli sconfitti attribuendo, a molti di loro, incarichi importanti e ruoli di rilievo.

Abolì definitivamente il sistema feudale creando il sistema delle Prefetture, nuove aree definite geograficamente, affidate ad una nuova amministrazione locale composta da governatori: gli ex signori feudali convertiti in funzionari statali.

Si estinse la figura del samurai, fu vietato di portare la spada e vennero aboliti i privilegi della casta militare.



L'ultimo samurai, 2003

Abolì il buddismo come religione di stato e impose lo Shintō come religione ufficiale, riportando in auge il ruolo del Tennō, figura centrale del culto, un Dio vivente.

La riforma religiosa fu però ampia e in linea con gli altri cambiamenti: venne concessa la libertà di culto.

Meiji era fanatico sostenitore dell'Occidente per questo incoraggiò viaggi all'estero, mirati, principalmente , ad acquisire Innovazioni in ogni campo.

Introduzione del telegrafo

Corrente elettrica

Unità di misura: sistema metrico decimale

Calendario gregoriano

...

**la costruzione della prima ferrovia che
collegava Tokyo a Yokohama: curioso
l'aneddoto che racconta di autorità giapponesi
stupite nel non ritrovare le proprie scarpe sulla
banchina al termine del viaggio.**

**Nuovo esercito nazionale, efficiente
nuova politica espansionistica.**

**La volontà di Meiji era di portare il
Giappone ad avere un ruolo di
supremazia nel Sud-est asiatico....**

**La Prima Guerra Sino-giapponese
Guerra Russo-Giapponese**

6- PERIODO MEIJI, L'APERTURA A OCCIDENTE 1867-1912

Prima vittoria contro la Cina.

**Prima vittoria , in epoca moderna, di
una potenza asiatica su di una europea.**

**Era nata una Super Potenza mondiale,
moderna e evoluta: Il Giappone di
Meiji.**

5- PERIODO EDO, PAESE BLINDATO

Raggiunta l'unificazione, periodo di totale chiusura e rifiuto dei Barbari e di tutto ciò che non è ritenuto Giapponese, sviluppo arti interne

6- PERIODO MEIJI, APERTURA A OCCIDENTE

Restaurazione Meiji, fine Shogunato e apertura all'occidente, vittorie contro Cina e Russia, Potenza Mondiale con mire di conquista di un ruolo predominante in Asia

7- PERIODO MODERNO

1912 - ...

1912-1926 Era Taisho
大正: Grande Giustizia
Imperatore Hirohito

1926-1989 Era Showa
昭和: Armonia Illuminata
Imperatore Hirohito

1989 - 30.4.2019 Era Heisei
平成: Compimento della pace
Imperatore Akihito

1.5.2019-..... Era Reiwa
令和: Meravigliosa Armonia
Imperatore Naruhito, 126° imperatore

Era Taishō (1912-1926)

Nel luglio 1912, l'Imperatore morì e il trono di
passò al principe ereditario Yoshihito, che diede
il via alla nuova
Era chiamata
Taishō.

Era Shōwa (1926-1989)



Tokyo, 29 aprile 1901
Tokyo, 7 gennaio 1989

A causa delle condizioni di salute di Taisho, il principe ereditario Hirohito assunse il ruolo di reggente nel novembre del 1921 e, agli inizi del '26, venne incoronato Imperatore. Il suo regno durò sino alla sua morte nel 1989

29 Aprile:

Showa No Hi

«Giorno» dell' Era Showa

Compleanno dell' Imperatore Hirohito



Come il nonno paterno, *Hirohito*, era innamorato dell'Europa, e da Occidente traeva idee e illusioni.

In quegli anni era in ascesa la popolarità delle teorie hitleriane, quei concetti di Razza ariana non distanti dalla Mitologia e dalla *Yamatogonia*.

Non tardarono a fare breccia nel cuore e nella mente dell'Imperatore e , di riflesso, al suo fedele popolo.

Seconda Guerra Sino-Giapponese **(1937-1945)**

**L'evento che pose fine alle mire espansionistiche
a alla Seconda Guerra sino-giapponese furono i
bombardamenti atomici statunitensi su
Hiroshima e Nagasaki,
rispettivamente 6 e 9 agosto 1945.**



La Resa

Qualche giorno dopo, *Hirohito* fece un annuncio in diretta radiofonica al suo popolo: Il Giappone si era arreso e la guerra era terminata.



Corazzata USS Missouri, 2 settembre '45

Gli americani si fermarono 7 anni condizionando radicalmente la vita della società giapponese. Qualche anno dopo il Giappone fu reintegrato nella Comunità Internazionale, intraprendendo un nuovo cammino socio-politico- economico.

Il periodo tra '45 e l'89, fu di fatto caratterizzato da due fase distinte:

Ricostruzione

Alta Tecnologia: seconda potenza economica mondiale

Era Heisei

1989 - 2019

Alla morte del padre, salì al trono il principe ereditario Akihito: sarà il 125° Imperatore con il nome di Heisei.

Bolla speculativa battezzata con il termine
Baburu keiki,
letteralmente «bolla economica»
Il Decennio perduto

Era Reiwa

1/5/2019-.....

Gli ideogrammi scelti
per questa 元号 *Gengō*
sono:

令 *Rei* Ordine
和 *Wa*, Armonia

5- PERIODO EDO, PAESE BLINDATO

Raggiunta l'unificazione, periodo di totale chiusura e rifiuto dei Barbari e di tutto ciò che non è ritenuto Giapponese, sviluppo arti interne

6- PERIODO MEIJI, APERTURA A OCCIDENTE

Restaurazione Meiji, fine Shogunato e apertura all'occidente, vittorie contro Cina e Russia, Potenza Mondiale con mire di conquista di un ruolo predominante in Asia

7- PERIODO MODERNO

guerre mondiali, ricostruzione, Alta tecnologia e potenza economica mondiale, presenza Americana per 7 anni, fusione con l'occidente

1- PERIODO JŌMON 10000 -500 ac

La Preistoria, periodo di pace e assenza di differenze sociali, nessun contatto con il continente

2- PERIODO YAYOI +KOFUN+NARA 500 ac- 794 dc

Arrivo di Cinesi e Coreani: La prima apertura al continente e Accettazione di nuove tecniche

3- PERIODO HEIAN 795-1185

Periodo classico, Assimilazione e metamorfosi, nasce una raffinata aristocrazia

4- MEDIOEVALE ED UNIFICAZIONE 1186-1600

Alternarsi di Shogun e imperatori, continue battaglie tra feudi , 3 unificatori !

5- PERIODO EDO, PAESE BLINDATO 1600-1867

Raggiunta l'unificazione, periodo di totale chiusura e rifiuto dei Barbari e di tutto ciò che non è ritenuto Giapponese, sviluppo arti interne

6- PERIODO MEIJI, APERTURA A OCCIDENTE 1867-1912

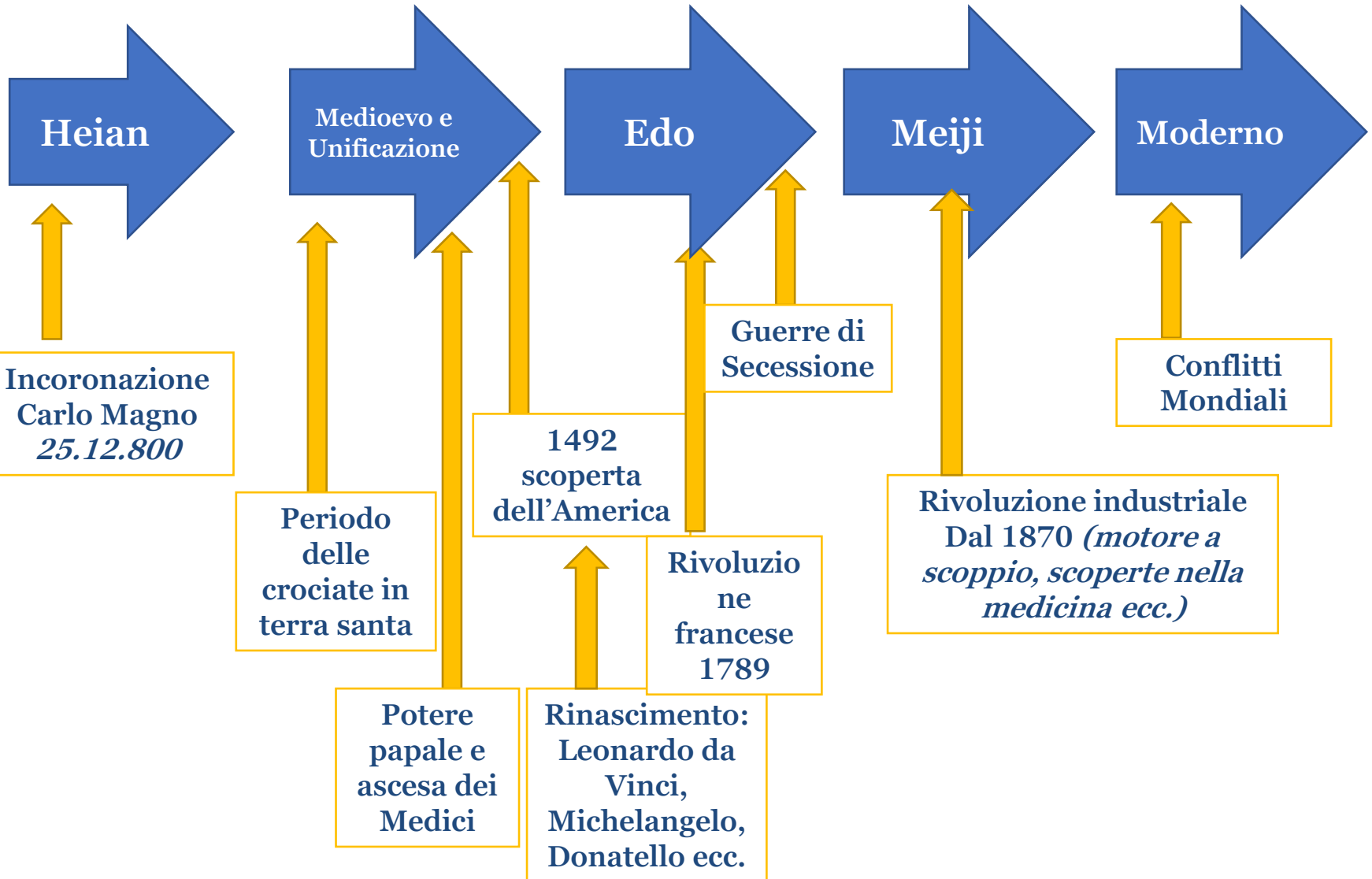
Restaurazione Meiji, fine Shogunato e apertura all'occidente, vittorie contro Cina e Russia, Potenza Mondiale con mire di conquista di un ruolo predominante in Asia

7- PERIODO MODERNO 1912- OGGI

guerre mondiali, ricostruzione, Alta tecnologia e potenza economica mondiale, presenza Americana per 7 anni, fusione con l'occidente

LA PERIODIZZAZIONE GIAPPONESE DAL PERIODO HEIAN AGLI INIZI DEL XX SECOLO

(in giallo alcuni importanti avvenimenti in Italia e in Europa)





*Le Arti Lente
giapponesi
da Ieri a Oggi*

Premesse

1- Storia del Giappone

**2- Significato «Intimo» delle Parole
nascosto negli Ideogrammi»**

3- Concetto di Arte Lenta

Aikidō,

**Arte marziale giapponese
mani nude / armi bianche tradizionali
bastone, spada e pugnale**



Aikidō, 合気道

Arte marziale giapponese
mani nude / armi bianche tradizionali
bastone, spada e pugnale



Unire, Combaciare, Collegarsi: Armonia



Copertura in erba di
Abitazione primitiva



Bocca

合 Ai (Armonia)

合 Ai (Armonia)

氣 Ki (Energia cosmica)

合 Ai (Armonia)

氣 Ki (Energia cosmica)

道 Dō (disciplina)

Aikidō, 合気道

«Disciplina che conduce all'unione ed
all'armonia con l'energia vitale e lo
spirito dell'Universo»



Differenza tra «lingue vive» e «lingue morte»

Secondo l'accezione orientale

Lingua «viva», da tempo immemorabile non ha mai cessato di essere parlata dagli abitanti di quel Paese. I bambini di oggi hanno ereditato la lingua dai genitori, che l'hanno ricevuta dai propri genitori, e così via.

Continuità della lingua non si è mai interrotta fin dall'origine dell'uomo, che può risalire a decine di centinaia o decine di migliaia di anni, o addirittura all'era geologica...

Tedesco / Giapponese

Differenza tra «lingue vive» e «lingue morte»

Secondo l'accezione orientale

Lingue «morte»: c'è stato un periodo in cui questo legame è stato deciso arbitrariamente

Nuove Lingue Latine

**Menschenfreundlichkeit (tedesco)
Philanthropie (francese)**

Menschen (uomo) + Freund (amico)

Philos (amicizia) e anthropos (uomo)

**«Trattare le persone come se fossero propri
amici»**

**Nel tedesco, all'orecchio di un Tedesco, la parola si connette direttamente al cuore!
Senza passaggi intermedi.**

Philanthropie, non possiede un evocativo per un francese. tratta per chi ha studiato greco, ma in ogni caso si necessita un passaggio indiretto.

Nietzsche scrisse Zarathustra usando esclusivamente parole di origine tedesca.

Per questa ragione solo un Tedesco può avere la sensibilità per tradurlo cogliendone immagini ed emozioni estremamente potenti,

**Traduzione in inglese della celebre raccolta
Man'yōshū (Raccolta di diecimila foglie),**

Paragonato ad un brano di Shakespeare.

**Man'yōshū : linguaggio semplice, definito
«puerile»**

**L'immensità della poesia di Shakespeare risulta
schiacciante!!**

E allora perché il è ancor oggi fonte d'ispirazione per milioni di persone, regolandone la vita e le emozioni?

Perché solo comprendendo la scrittura si avrà un impatto potentissimo, sull'animo, impatto emotivo e non solo uditivo

Parole all'apparenza semplici ma custodi di tradizioni millenarie, riconducono a concetti del passato ancor oggi reali e più che mai vivi.

Secondo questa teoria le parole giapponesi non sono mai cambiate nel tempo conservando echeggianti suoni primitivi.

Etimologia

Dal Greco

Etimos «intimo»

+

Logos «parola»

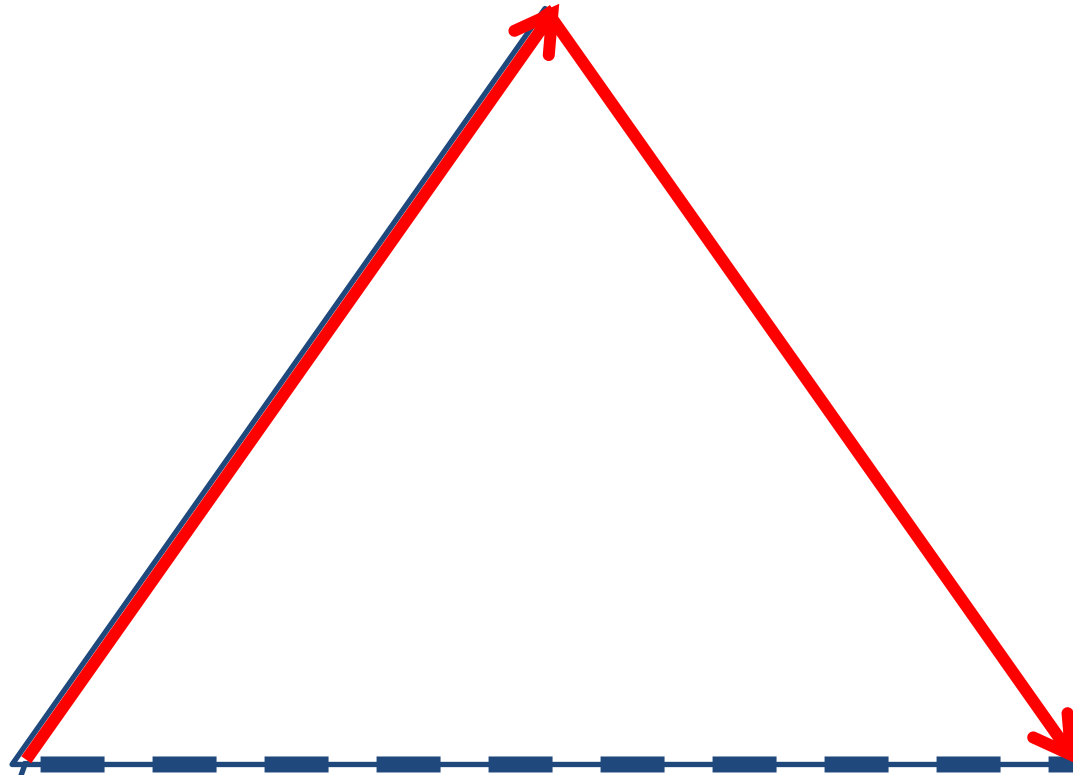
**Anche per gli antichi scriba Giapponesi la scrittura di una parola corrispondeva all ricerca del vero, del corretto significato,
E da allora ad oggi, il Vero significato è insito nelle Parole, ovvero negli ideogrammi.**

Nostra Lingua

Termine (Concetto)

Segno
Simbolo
(Scrittura)

Oggetto



Nostra Lingua

Simbolo, Scrittura

FUOCO



Termine

CONCETTO, IDEA DI FUOCO



Oggetto

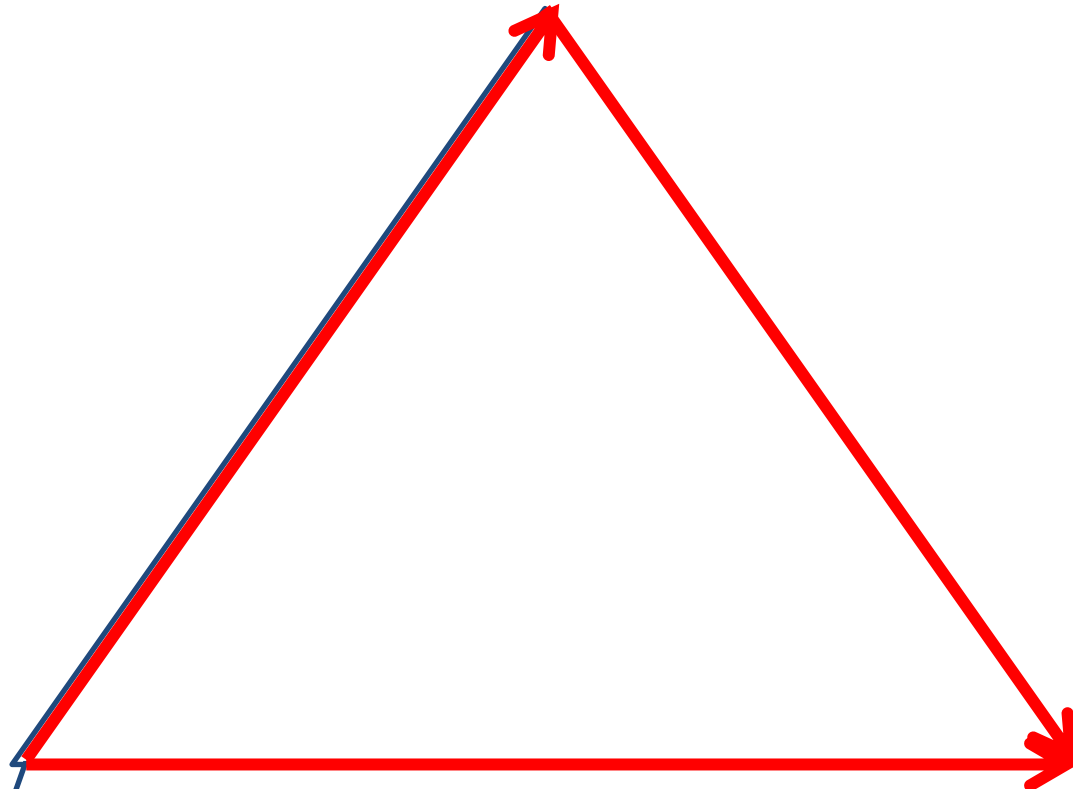


Giapponese

Termine (Concetto)

Segno /
Simbolo
(Scrittura)

Oggetto



Giapponese

Simbolo, Scrittura

火

FUOCO



Termini
CONCEPTO,
IDEA DI
FUOCO



Oggetto



Tra i vari aspetti che più appagano apprendendo una lingua, uno dei più sorprendenti sta nello scovare e decifrare quei pensieri che sono proprietà di quella sola lingua spesso nascosti nell'etimologia delle parole e nei loro significati.

**Lo stupore inizia a manifestarsi quando
il dizionario non propone un solo
termine per la traduzione, ma ricorre ad
una «spiegazione» più o meno
complessa**

Alcuni termini sembrano estendere le radici così a fondo da radicarsi e non poter essere estirpate per portare nell' «altrove»

A volte, in assenza di un contesto socio culturale, alcuni termini non possono nemmeno essere tradotti e restano corpi estranei

**Sono quegli ostacoli che spaventano, che
sottolineano un'apparente
profonda distanza**

**Ma è attraverso quegli spiragli che
prorompe l'incanto**

**E' da li dobbiamo dapprima sbirciare e poi,
cautamente, entrare**

**Le parole custodiscono la meraviglia dei
significati originali e direzionano e
orientano il pensiero**

書道 Shodō

書 Sho: Scrittura
道 Dō : Via

La Via della Scrittura

書道

Shodō

書 Sho: Scrittura

道 Dō : Via

La Via della Scrittura

道

«Via» «Strada» «Percorso»
«Sentiero» «Passaggio»
«Strada maestra» «Metodo»
«Etica» «Cerimonia» e...
«Viaggio»

書道

Shodō

La Via della Scrittura

Il Percorso della Scrittura

Il Passaggio della Scrittura

La Strada Maestra della Scrittura

Il Metodo della Scrittura

L'Etica della Scrittura

La Cerimonia della Scrittura

Il Viaggio della Scrittura

Origini della scrittura

La scrittura
giapponese non ha
origini antiche

Gli Ideogrammi dalla
Cina arrivano in
Giappone attorno al
5° secolo

絕藝信有之也而好之者少
好者有之而藏之者少藏者
有之而識之少
公好而藏之而又且識其妙
不亦今之博古者乎濟南
林定止仲書

Ideogrammi:

Kanji 漢字

漢 Kan: Cina

字 Ji: Carattere

Precisamente:

**Caratteri della dinastia Han (Kan)
la prima dinastia a dare un impulso
artistico alla Cina, sviluppando tutti i
settori alla ricerca del gusto, della
raffinatezza e dell'eleganza armoniosa**

**In forma arcaica apparvero nel
continente asiatico quasi 1000 anni
prima di Cristo**

**Sperimentazione di comunicazione
con il divino !**

**L'uomo era alla ricerca di risposte,
investigava canali di connessione con le
forze superiori**

**Scaldava con il fuoco le ossa dei
mammiferi, i carapaci delle tartarughe
fino al formarsi di crepe... spaccature,
interpretati come messaggi divini**

Si afferma che sia lì l'origine degli Ideogrammi, poi ripresi e sviluppati nel corso dei secoli a venire, con particolare impegno della dinastia cinese Han, attorno al 2 secolo dc.

Non solo ideogrammi

Tre sistemi di scrittura:

- 1 Sistema ad ideogrammi, caratteri chiamati Kanji
- 2 Sillabari chiamati Hiragana e Katakana

**Modello di successione dei segni
suggerito dal Sanscrito
(così come in molte lingue asiatiche)**

**Al contrario dell'alfabeto latino, in cui
consonanti e vocali seguono una
successione casuale,
l'alfasillabario devanāgarī dispone le
lettere secondo precisi criteri**

**Prima le vocali
poi le consonanti ordinate secondo la
successione del punto di articolazione,
seguendo il flusso del respiro**

**dallo stomaco (Ka)
alla gola (Ga)
al palato (Cha)
ai denti (Ta)
alle labbra (Ma)**

Ideogrammi

Sono pittogrammi, disegni, insieme di elementi grafici che ritraggono l'epoca dei miti, il regno degli eroi, il tempo degli umani e sono ispirati dalla natura, vegetale ed animale, dall'agricoltura, dai lavori manuali.

Mitologia, Storia, Religione, Natura,
Artigianato

Ideogrammi

**Gli ideogrammi non sono semplici parole,
sono idee, concetti...che si tramutano in
caratteri di scrittura**

Sole - Giorno



Luna

月

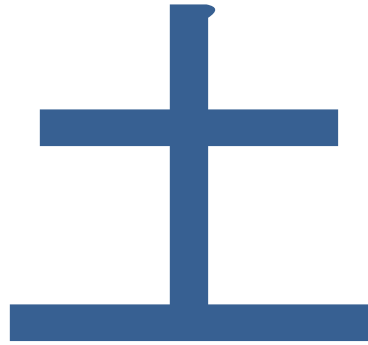
Acqua

水

Fuoco

火

Suolo, Terreno



Albero / Legno



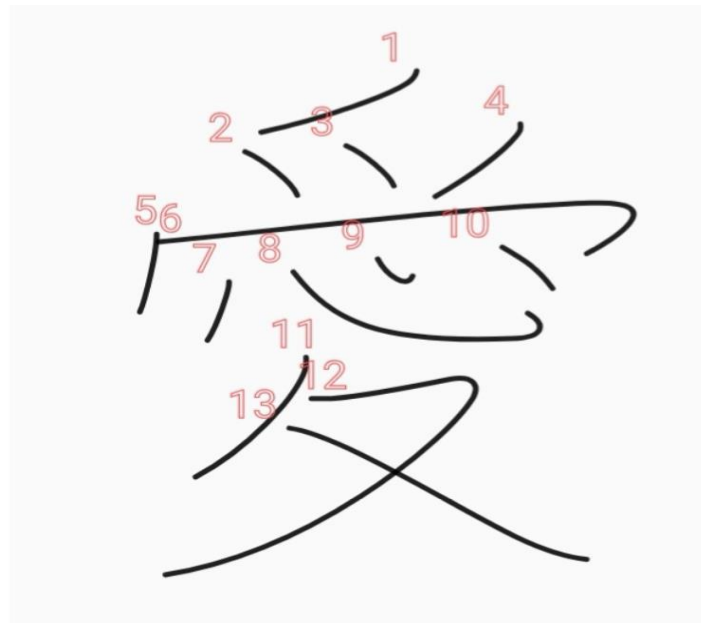
**Come si memorizza un termine
scritto in kanji?**

**Come si memorizza un termine
scritto in kanji?**

愛

Come si memorizza un termine scritto in kanji?

Imparo i tratti e memorizzo



**Come si memorizza un termine
scritto in kanji?**

**Scompongo ed analizzo gli elementi
grafici che formano gli ideogrammi**

愛

手

Mano

𠂇

Tetto

心

Cuore

又

**Piede che
inciampa**

愛

Ai

Camminando insieme, in un percorso
accidentato e difficoltoso, con un
sentimento celato, tenendoci per mano...

... Amore

**Ogni Kanji è composto da segni grafici
che si ripetono come parti di un puzzle dai
mille incastri**

Concetto di «Radicale»

Ogni Kanji è composto da segni grafici
L'elemento principale è definito Radicale

Radicale E' la parte che ci
permette / facilita
la comprensione dell'ideogramma

Concetto di «Radicale»

Radicale Albero

木

In questo caso il radicale è in forma
Completa, identico all'ideogramma

Ideogramma Albero

木

Concetto di «Radicale»

In un ideogramma composto,
il Radicale



ci «suggerisce» che l'ideogramma
appartiene al mondo delle piante o
ha a che fare con il legno

Concetto di «Radicale»

木 Albero

林 Bosco

森 Foresta

枝 Ramo

Concetto di «Radicale»

木 Albero

林 Bosco

森 Foresta

枝 Ramo

Concetto di «Radicale»

梅 Pruno

杉 Cedro

桜 Ciliegio

Concetto di «Radicale»

梅 Pruno

杉 Cedro

桜 Ciliegio

梅

木

Albero

母

Mamma

梅

Ume

L'albero della fertilità, è il primo a dare i suoi fiori in inverno, lottando contro le intemperie

梅

Ume

L'albero della fertilità, è il primo a dare i suoi fiori in inverno, lottando contro le intemperie

Pruno



Albero



Capelli, Peli



Sugi

L'albero le cui foglie sono sottili come
capelli

Cedro

Sakura

桜

木

Albero

貝 = 貝

Conchiglie
Preziosi

女

Donna

Sakura

桜

木

Albero

女

Collana di perle che
circonda il collo di
una donna

Sakura

桜

**Albero circondato da frutti preziosi che
ricordano le perle di una collana**

親

立

Stare in
piedi

木

Albero

見

Guardare

親

Oya

Stare in piedi sull'albero ad osservare,
Intervenire solo nel momento del bisogno

Osservare l'albero che diventa grande

Genitore

Concetto di «Radicale»

Vediamo un altro tipo di radicale che non corrisponde ad un Kanji ma è una forma stilizzata:



Questi tre tratti rappresentano il
Radicale Erba/ elemento naturale
Ci svela che il Kanji che lo presenta ha a
che fare con erba, fiori, e elementi
naturali

Concetto di «Radicale»

草 Erba

葉 Foglia

花 Fiore

蘭 Orchidea

菊 Crisantemo

蓮 Loto

Hasu

蓮

艹

Erba

辶

Movimento

車

Veicolo

Hasu

蓮

**Il fiore dalla grossa corolla,
sempre in movimento**

Hasu

蓮

Il fiore dalla grossa corolla,
sempre in movimento

Loto

Hasu

蓮

艸

Erba
Fiore

連

Accompagnare
Portare con se..

**Hasu
Loto**

蓮

**Il fiore in movimento
Il fiore che accompagna, proprio
come il Buddha che rappresenta**



Nel buddismo, ma non solo, gli esseri illuminati durante la pratica di meditazione vengono raffigurati in posizione Zazen su di un Fiore di loto.

Ideogramma

Bambù

竹

Radicale Bambù



箸 Bacchette (per il cibo)

筆 Pennello

箱 Cesto, scatola

筋 Tendine, legamento

Ideogramma

Acqua

水

Radicale Acqua



海 Mare 湖 Lago 池 Stagno

港 Porto 源 Fonte

酒 Sake

泳 Nuotare

波 Ha (Nami) Onda

Fuoco

火

Radicali Fuoco

火 → 火 → 秋 *Aki: Autunno*

火 → 𠂇 → 赤 *Aka: Rosso*

火 → 灬 → 無 *Mu: Vuoto*

Come si Scrive un ideogramma?



Come si Scrive un ideogramma?

1°
TRATTO



Come si Scrive un ideogramma?

2°
TRATTO



Come si Scrive un ideogramma?

3°
TRATTO



Come si Scrive un ideogramma?

4°
TRATTO



Come si Scrive un ideogramma?

- 1- I Kanji devo essere scritti dall'alto verso il basso
- 2- I Kanji devo essere scritti da sinistra verso destra
- 3- La porzione centrale va tracciata prima dei tratti che la affiancano
- 4- ...

Come si Scrive un ideogramma?

Ordine dei tratti:

Regole da seguire pedissequamente
per arrivare all'automatismo,
all'abbandono cosciente,
come fosse un respiro
un esercizio di riempimento e
svuotamento...tipico di tutte le
Arti Lente

Come si Scrive un ideogramma?

« Si può affermare di padroneggiare un arte quando la tecnica opera attraverso il corpo e gli arti come se fosse indipendente dalla tua mente conscia »

Cit. Trattato sulla spada, Tajima, (1571-1646)

書道 Shodō

書 Sho: Scrittura
道 Dō : Via

La Via della Scrittura

書道

Shodō

La Via della Scrittura

Il Percorso della Scrittura

Il Passaggio della Scrittura

La Strada Maestra della Scrittura

Il Metodo della Scrittura

L'Etica della Scrittura

La Cerimonia della Scrittura

Il Viaggio della Scrittura

**Sin dai tempi antichi ed a maggior ragione oggi, in quest'epoca digitale, in cui è sempre più raro il dover ricorrere ad una penna per comunicare, L'arte della scrittura, lo Shodō, ci permette di tornare all'uso attento e cosciente della
Mani!**





指圧道

Shiatsudō



指圧道

Shiatsudō

La Via dello Shiatsu

Il Percorso dello Shiatsu

Il Passaggio dello Shiatsu

La Strada Maestra dello Shiatsu

Il Metodo dello Shiatsu

L'Etica dello Shiatsu

La Cerimonia dello Shiatsu

Il Viaggio dello Shiatsu

**Sin dai tempi antichi ed a maggior ragione
oggi, lo Shiatsu ci permette di tornare
all'uso attento e cosciente delle Mani**

茶道 Chadō



合気道 Aikidō



華道 Kadō



盆栽 Bonsai



Sōjidō, la via della Pulizia

掃除道

Una pratica che esprime la convinzione secondo la quale, attraverso la pulizia, la società può progredire



Perché il bene comune è il bene di tutti

Tenpuradō



**Sin dai tempi antichi ed a maggior ragione
oggi... valido per tutte le arti lente
giapponesi**

Dobbiamo tradurre le «Idee» di una cultura molto diversa dalla nostra, formatasi abbeverandosi alle fonti dello Shintoismo, del Buddismo e delle antiche scuole cinesi del Taoismo

E' li che hanno origine le Arti Lente

Mu
« Il vuoto »

無

Mu

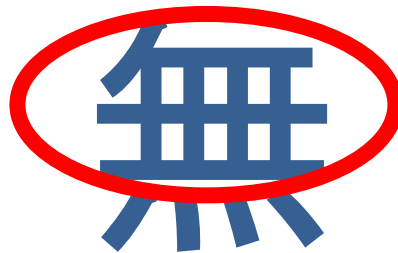
« Il vuoto »



Fuoco

Mu

« Il vuoto »



Danzatrice che ruota
vorticosamente
con le braccia aperte

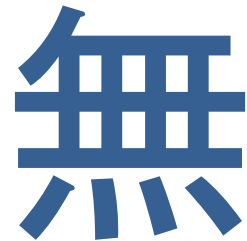


Fuoco



Mu

« Il vuoto »



Danzatrice che ruota
vorticosamente
con le braccia aperte



Fuoco

Nulla, Cessare si esistere

無

Mu

Nulla apparente...

**Dietro la coltre di fumo, non il vuoto, ma
un essere umano in contatto con il divino!**

Mu
« Il vuoto »

Il Vuoto nelle arti

Pittura

«Sumi E»



Left panel of the Pine Trees screen
(Shōrin-zu byōbu, 松林図 屏風), c.1595m,
six-fold screen, ink on paper,
Hasegawa Tōhaku

Architettura «Sanjūsangen-dō»



Tempio buddista di Kyoto.
«Sala con trentatré spazi tra le colonne»

Teatro

«Teatro Nō»

Le pause tra una battuta ed un'altra sono l'essenza dello spettacolo stesso

Lo spazio di tempo prima dell'azione dell'attore è quello che deve generare attenzione e attrazione nello spettatore



Musica

A musical score for piano and voices. The score is written for a piano and two voices (Soprano and Alto). The piano part is in the upper staves, and the vocal parts are in the lower staves. The score is divided into measures by vertical bar lines. The piano part features a melody with eighth notes and rests. The vocal parts feature a melody with eighth notes and rests. The score is written in a key signature of one flat (B-flat) and a time signature of 4/4. The piano part is marked 'Piano' and the vocal parts are marked 'Voci (Soprano)' and 'Voci (Alto)'. The score includes various musical notations such as notes, rests, and dynamic markings like 'p' (piano) and 'f' (forte).

Le pause musicali vengono scritte nello
spartito

Simbologia



Simbologia



Poesia

Haiku

«Un attimo di vita che diventa verso»

Il poeta scrive quello che prova attraverso
l'osservazione di ciò che accade
attorno a lui

E' il lettore a scegliere la chiave di lettura,
adotta la sua interpretazione, perché
l'Haijin....

Poesia

« Haiku »

....Non esplicita il suo sentire

Mostra senza dire

Suggerisce sussurrando

**Accatastata per il fuoco,
la fascina
comincia a germogliare.**

Haiku Di Inizio Anno

Capodanno

Vento di mille anni fa

Soffia tra i pini

Haiku Di Inizio Anno

Capodanno

Vento di mille anni fa

Soffia tra i pini

«Un nuovo anno inizia secondo il calendario degli uomini ma il vento che oggi soffia tra i pini e lo stesso che vide nascere il mondo e lo vedrà morire. Il tempo ad ogni esistenza si compie d'accordo alla natura di ciascuna di esse e il suo scorrere percepito in modo diverso da ogni forma di esistenza. Ogni tempo, tuttavia, inizia e si estingue nel silenzioso cuore del non-tempo come appaiono e scompaiono le onde o le bolle d'aria sulla superficie del mare»

Tecniche espressive nelle Arti Lente

Sonomama

L'espressione Sonomama si può tradurre
«Proprio così» «Così è»

Caratterizza l'atto dell'artista che
cattura e palesa la vera natura delle cose
la loro essenza non la loro apparenza

Lontano da fronzoli e artifici che tendono a
distorcere ed offuscare la realtà

Tecniche espressive

«Cosi è»

...nella concretezza il Tutto appare
«Senza velo»

svelandoci quel volto che da sempre è
«Proprio cosi»

integro ... e da sempre davanti
ai nostri occhi

Tecniche espressive

«Senza velo»

In giapponese Mu Keige

Mu

The image shows the Japanese character for 'Mu' (無), which is a kanji character. It consists of a top radical 'ナ' (na) and a bottom radical 'ム' (mu). The character is rendered in a bold, dark blue font.

Non, Senza, Vuoto

Tecniche espressive

無心 Mushin / 無念 Munen

Non Mente / Non Pensiero

Tecniche che donano all'artista la capacità di cogliere la realtà nella sua immediatezza senza che mente e pensiero possano interferire, per catturare lo spirito del tutto e poterlo esprimere

Tecniche espressive

O per essere più corretti:

Dare al tutto la possibilità di esprimersi,
senza interferire

Il Non pensiero conduce al Non Io,
l'allontanamento dell'ego chiamato:

無我 Mu Ga

Il Non Ego

Kagami
Specchio

鏡

Se eliminiamo il suono **GA**

(ga = 我: ego)

dal termine Ka**GA**mi

otteniamo

Kami: Divinità

Eliminare l'ego dal proprio io nel momento
in cui ci specchiamo per poter sentire il
divino

La Vera Arte non va cercata!

**Così come la verità non deve essere
Spiegata!**

**Senza l'io la freccia diviene infallibile perché
non esiste più un bersaglio da colpire**

**La spada non incontra ostacolo e diviene
vittoriosa se non c'è più nessun nemico da
sconfiggere**

**E Mu-Shin a guidare
...la mano dell'Haijin
...il pennello
...la spada**

**Nuda ispirazione
liberata dal legame
con coscienza ed «Io»**

**MuShin non è una peculiarità solo
di chi crea...**

**Anche lo spettatore osserva e rielabora
in uno stato di Non mente**

Si lascia guidare dell'intuizione

Sono le immagini e le parole ad evocare

Tecniche espressive

Mu Shotoku

Non Intensità / Non Intenzionalità

**Questa tecnica sottolinea il distacco
dall'interesse personale
dal qualsiasi tornaconto**

sia esso economico o d'immagine

Nessuna Vittoria

Nessuna Gloria

Nessuna Aspettativa

e soprattutto...Nessun Giudizio





Fudō Myō



Jizō





«Vicino non ci sono attrazioni turistiche, paesi o città, centri commerciali od attrazioni turistiche, il luogo è disabitato e la stazione per noi occidentali potrebbe sembrare del tutto inutile»

«Nel sud del Giappone, lungo il fiume Nishiki, esiste una stazione ferroviaria che non ha entrata, non ha uscita, né biglietteria, né bar o sala d'attesa. I treni, infatti, fermano al fianco della banchina, i passeggeri possono scendere, ma poi non possono andare da nessuna parte e per allontanarsi devono aspettare il convoglio successivo»

«Seiryu» Miharashi Eki «piattaforma di vista del fiume»



Una sola funzione: ricordare l'importanza del fermarsi, una pausa fisica e mentale.

Si può sostare per ammirare il panorama, per fare una semplice pausa.

Attività spesso dimenticate.

L'arte lente è una pausa dal quotidiano



*Le Arti Lente
giapponesi
da Ieri a Oggi*

Grazie per l'attenzione