



Giappone
Un «Pianeta»
Stupefacente

leggi
RTL
102.5

LUIGI GATTI

IL CAMMINO DEL GIAPPONE

Shikoku e gli 88 templi



RTL
102.5 MURSIA

LUIGI GATTI

EL CAMINO DE JAPÓN

de Santiago a los 88 templos de Shikoku



foja




Giappone

*Un «Pianeta»
Stupefacente*



5 Incontri

Mercoledì

dalle 15:00 alle 17,10

Dalle 15:00 alle
15:45 circa

Argomento
culturale

Dalle 16:00 alle
17:00

Società
e costume

Dalle 17:00 alle 17:15

Spazio alle domande e alle curiosità

Incontro 1, Prima Parte: Introduzione



Incontro 1, Seconda Parte: Le stagioni del Giappone



Incontro 2

Mitologia

Etichetta a tavola
Cibi e ristorazione



Incontro 3

Storia del Giappone
(1 di 3)

Entriamo in una
casa giapponese



Incontro 4

Storia del Giappone
(2 di 3)

Festività nazionali e
Arti Divinatorie



Incontro 5

Approccio al
giapponese

Presentazioni e
saluti



Principio di
modestia e
umiltà

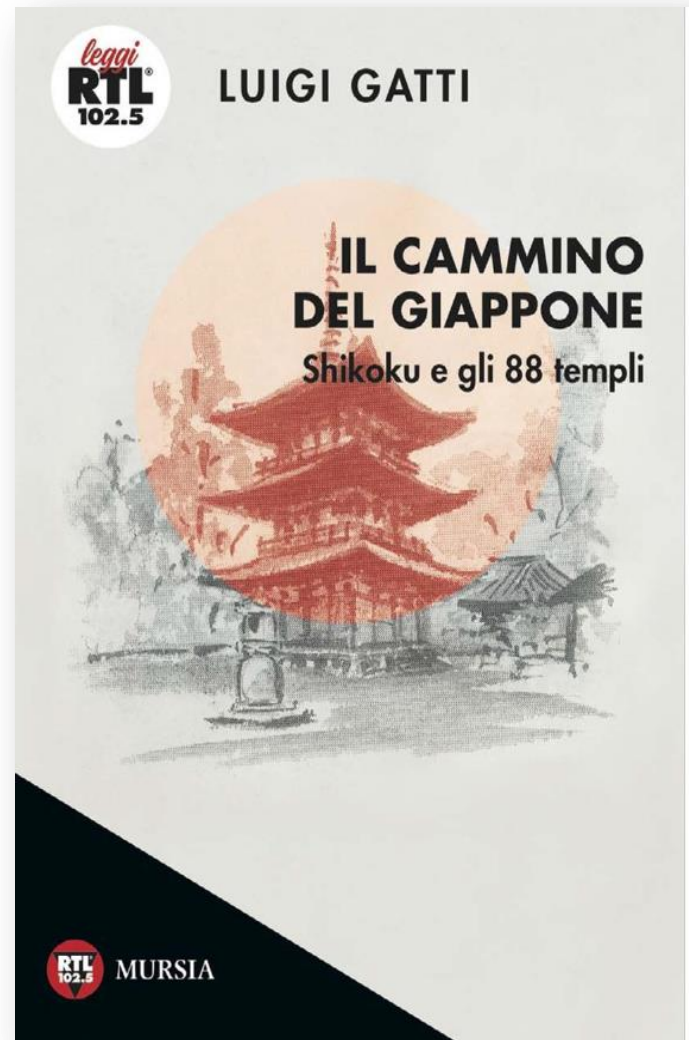


Incontro 1, Prima Parte: Introduzione



Giappone

*Un «Pianeta»
Stupefacente*



*Seduto sotto un albero a meditare
mi vedevo immobile danzare
con il tempo
come un filo d'erba
che si inchina alla brezza di maggio
o alle sue intemperie*

*Franco Battiato
Haiku*

*Certe volte
ho creduto
fino a sei cose impossibili
prima di colazione*

*Lewis Carroll
Alice nel paese delle
meraviglie*

*Il Mio
Giappone*







«Il suo modo di parlare, muoversi, amare e relazionarsi era così speciale che provocava in me un interesse continuo e crescente. Ogni momento della giornata regalava un'inedita visione dell'essere umano, ricca di aspetti nuovi e insoliti...»

Da «Il Cammino del Giappone, Shikoku e gli 88 templi»

亜姫 Aki «Principessa D'Asia»

«Cosa significa il tuo nome?»

...«Non è semplice spiegarlo, proverò a fartelo capire con parole semplici.... I genitori, in Giappone, scelgono il suono del nome del nascituro... Tra centinaia di possibili A e altrettanti Ki, hanno scelto i caratteri A di Asia e Ki di principessa, creando così il significato del mio nome: Aki, Principessa d'Asia.»

Da «Il Cammino del Giappone, Shikoku e gli 88 templi»

Cosa significa il nome Yōko ?

洋子

陽子

葉子

...子

子: Ko = Bambino - Piccolo/a

Yō ?????

Yō: 洋 Oceano

Yō: 陽 Sole

Yō: 葉 Foglia

Yō: ...??

Cosa significa il nome Yōko ?

洋子 *Piccolo Oceano*

陽子 *Piccolo Sole*

葉子 *Piccola Foglia*

...子 *Piccolo ...*

**Cosa significa il nome
Yōko ?**

Dipende da come si scrive!!!!

Karate:

Kara - Vuoto / Te - Mano

Tsunami:

Tsu - Al porto/ Nami - Onda

Origami:

Ori – Piega(re) / Gami – Carta

Bonsai

Bon – Vassoio / Sai - Interrare

Kamikaze:

Kami - Divinità / Kaze - Vento

Tōkyō:

Tō - Est / Kyō - Capitale

Kōbō Daishi 774 -835

Il Maestro dal vasto Dharma

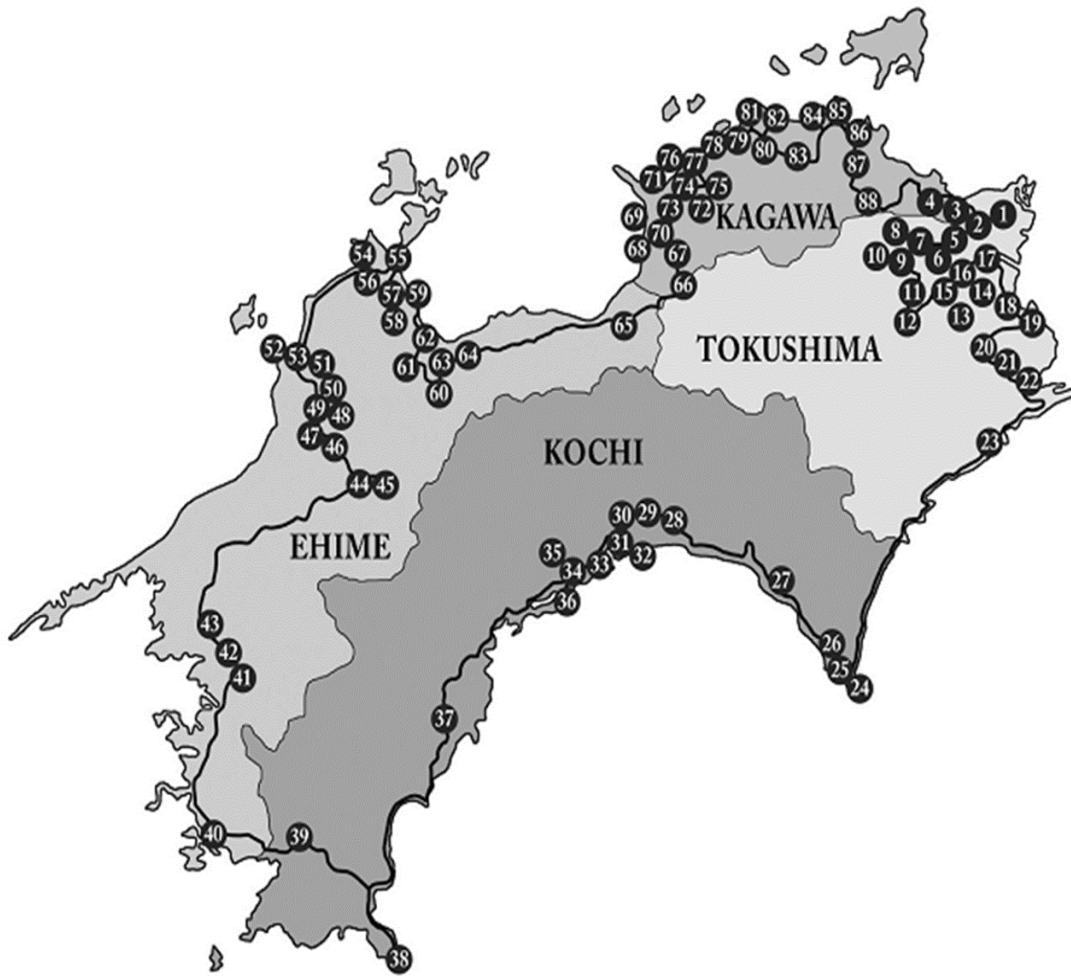




Shikoku



Il Cammino degli 88 templi di Shikoku



Differente concezione del tempo



Handwritten text on an orange paper bag, including the name "M. S. RAY" and other illegible characters.

map >>>

Giappone



Hokkaidō

1. Hokkaidō

Tōhoku

2. Aomori
3. Iwate
4. Miyagi
5. Akita
6. Yamagata
7. Fukushima

Kantō

8. Ibaraki
9. Tochigi
10. Gunma
11. Saitama
12. Chiba
13. Tokyo
14. Kanagawa

Chūbu

15. Niigata
16. Toyama
17. Ishikawa
18. Fukui
19. Yamanashi
20. Nagano
21. Gifu
22. Shizuoka
23. Aichi

Kansai

24. Mie
25. Shiga
26. Kyoto
27. Osaka
28. Hyogo
29. Nara
30. Wakayama

Chūgoku

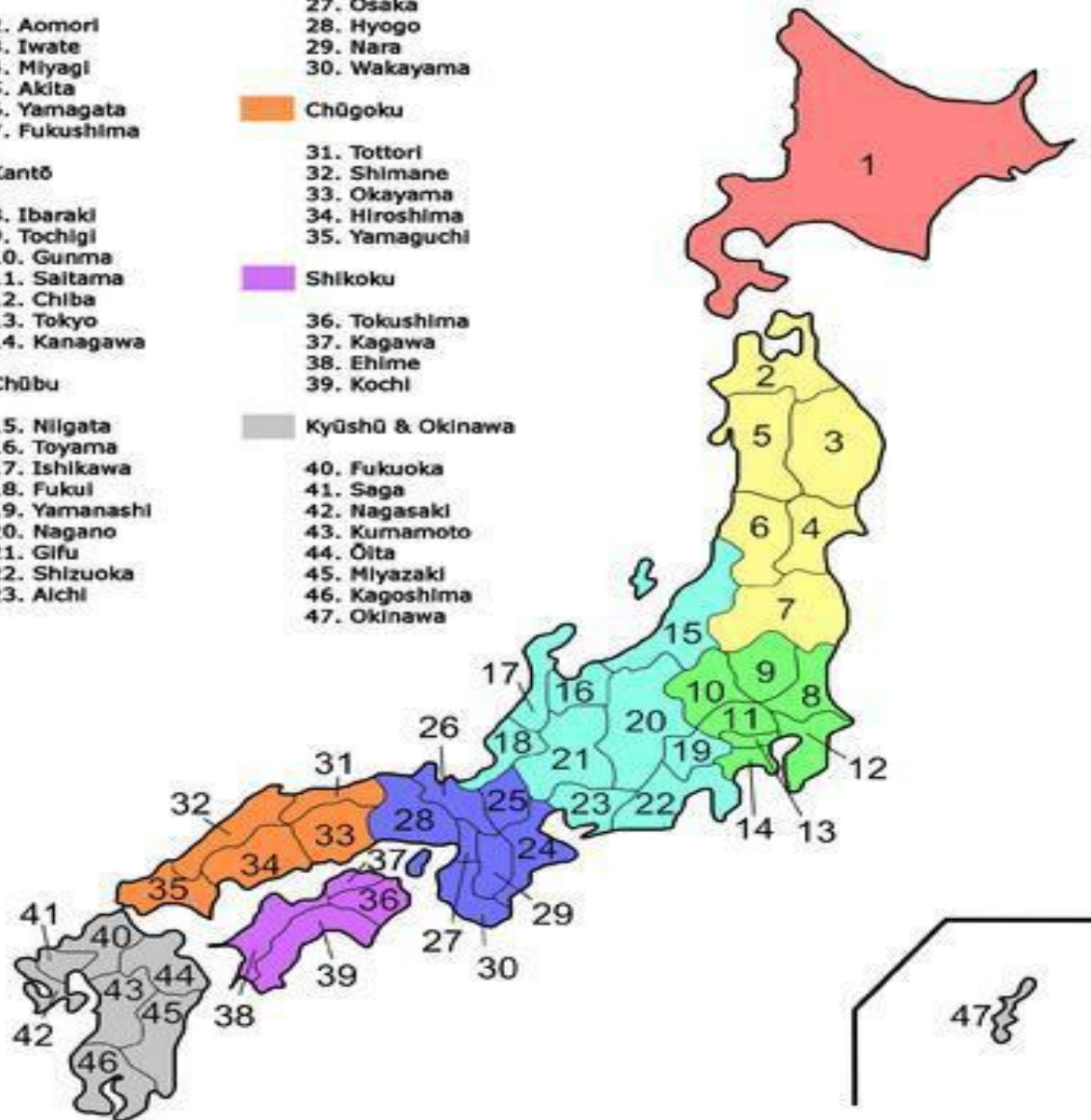
31. Tottori
32. Shimane
33. Okayama
34. Hiroshima
35. Yamaguchi

Shikoku

36. Tokushima
37. Kagawa
38. Ehime
39. Kochi

Kyūshū & Okinawa

40. Fukuoka
41. Saga
42. Nagasaki
43. Kumamoto
44. Ōita
45. Miyazaki
46. Kagoshima
47. Okinawa



日本

Nihon

日 Ni: Sole

本 Hon: Origine

Nihon, Il paese del Sol Levante

Kyōto









Cibo





AMENO

SIGNIFICATO

Piacevole, incantevole, gaio; divertente, allegro; strano, singolare, bizzarro.

ETIMOLOGIA

Voce dotta recuperata dal latino Amoenus

DEFINIZIONE

«È una parola elevata... Una vera perla che comunica un significato di una positività piena e tranquilla.

Incanto e dolcezza. Possiamo estendere queste qualità a una dimensione sociale: l'amenò è una peculiare sfumatura di allegro, divertente.
Ma non solo»

DEFINIZIONE

«Anche le qualità personali del singolare, del bizzarro e in genere dello strano possono rientrare nell'ameno. Sono qualità che, con ironia affilata (ma anche solo con schietta curiosità) possono portare a significati opposti. Ameno è il tipo che conosciamo alla fermata dell'autobus e che interloquisce con noi e coi piccioni, amena la zia che dispensa abbracci e veste solo di arancione».

DEFINIZIONE

«È così che l'amenità diventa "la cosa ridicola", proprio con intento ironico si può voler chiamare 'ameno' ciò che ha la capacità di dimostrarci come complessità e immediatezza possano coesistere».

La connessione fra l'ameno e l'amare non si dà per dimostrata, ma è una vicinanza che già i latini sentivano, fra amoenus e amare".

Tratto da "Una Parola al giorno"

**Per cercare di comprendere, di decifrare
«l'amenità» del Giappone moderno
occorre conoscere un minimo della sua
Geografia, Mitologia, Storia e Religione**

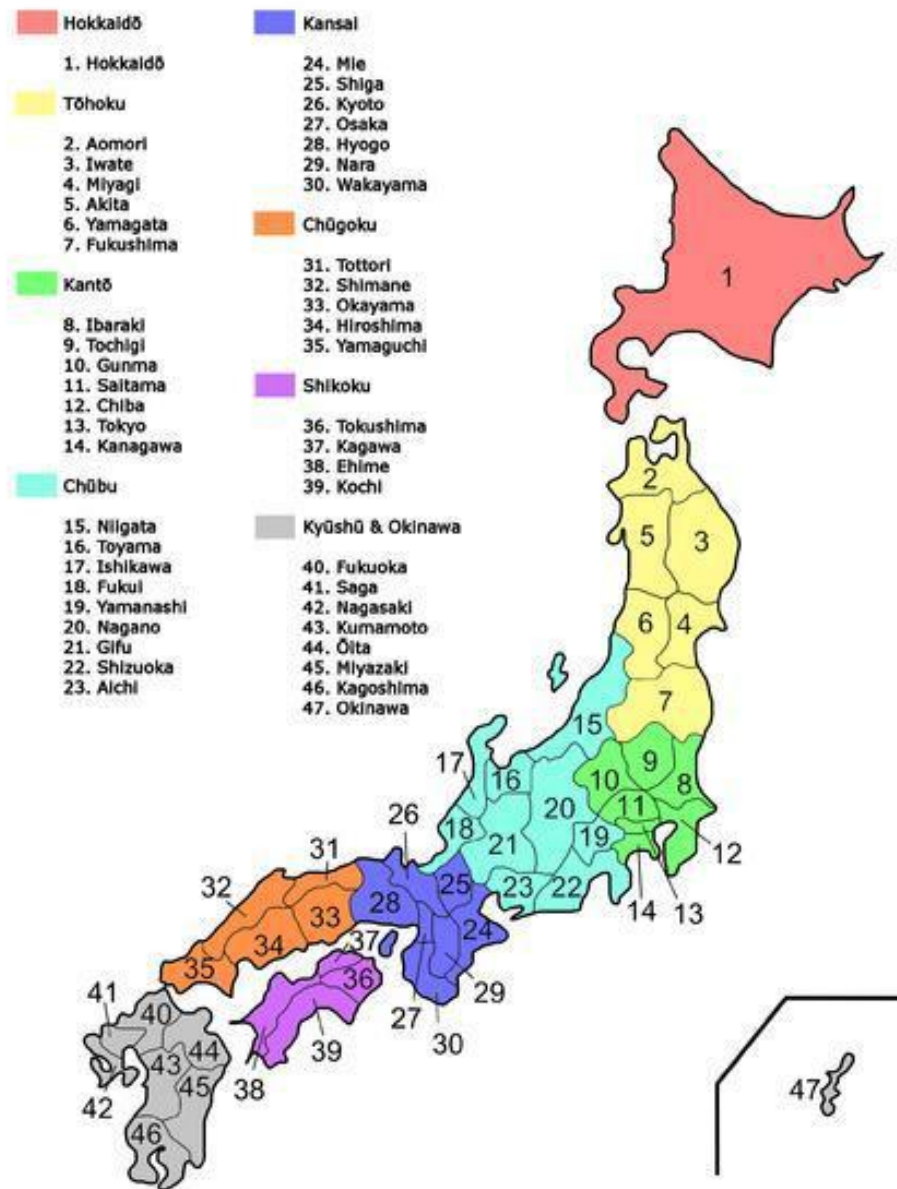
Quale è la stagione migliore per visitare il Giappone?



Il Giappone

24°-- 46°
Latitudine Nord

Italia 37°-45°
Spagna 36°- 43°



Quante e quali sono le stagioni ?

In che anno siamo?

**In Giappone potrebbero rispondere
in vari modi:**

1) 2026

2) 2686

3) Reiwa 8

1) 2026

Guregorio-reki
グレゴリオ暦

Calendario Gregoriano

Calendario

Etimologia:

Voce dotta presa in prestito dal latino *calendarium* 'libro dei conti', da *calendae* 'primo giorno del mese',

Il *calendarium* si presentava quindi come un registro commerciale su cui si allibravano le scadenze dei crediti e gli interessi maturati, riportati di solito al primo del mese.

- Calendario: Reki

曆

- Calendario: Reki

曆

厖

日

Alberi in fila /
Percorso Stabilito

Sole

Il percorso stabilito del sole

2) 2686



**Tokyo, 22 ottobre 2019
Incoronazione di Naruhito,
imperatore del Giappone
Figlio di Akihito, nipote di Hirohito
126° Imperatore
del Trono del Crisantemo**

2) 2686

Il primo imperatore

Jinmu

660 A.C

Kōki

皇紀

Anno Imperiale

Sistema ufficialmente abolito nel 1948

3) Reiwa 8

Oltre al calendario Giapponese/ Cinese i giapponesi avevano ed hanno un diverso sistema per contare gli anni:

Le Ere

Nengō /Gengō

Oggigiorno

~~Anno Imperiale~~

Calendario gregoriano

+

Sistema Nengō

Nengō:

Raramente utilizzato nella bibliografia
occidentale, ancora molto utilizzato
in Giappone

Sistema Nengō

Documenti ufficiali quali:

- Certificati di famiglia o di nascita
- Patente e i documenti identificativi in genere
- Monete
- Quotidiani e riviste
- Scadenza di alimenti
- Data di opere d'arte

1929-1989 Era Showa
昭和: Armonia Illuminata
Imperatore Hirohito

1989 - 30.4.2019 Era Heisei
平成: Compimento della pace
Imperatore Akihito

1.5.2019-..... Era Reiwa
令和: Meravigliosa Armonia
Imperatore Naruhito, 126° imperatore

Concezione Lineare del Tempo

È il tipico pensiero delle religioni Occidentali
come l'ebraismo e il cristianesimo.

Un Creatore, Dio, ha dato vita al mondo che
corre inevitabilmente verso la sua fine,
l'apocalisse.

La storia, quindi, procede lungo la direzione
imposta da Dio

Inizio e fine...

Concezione Lineare del Tempo

...Inizio e fine

E alla fine bisognerà essere pronti e preparati

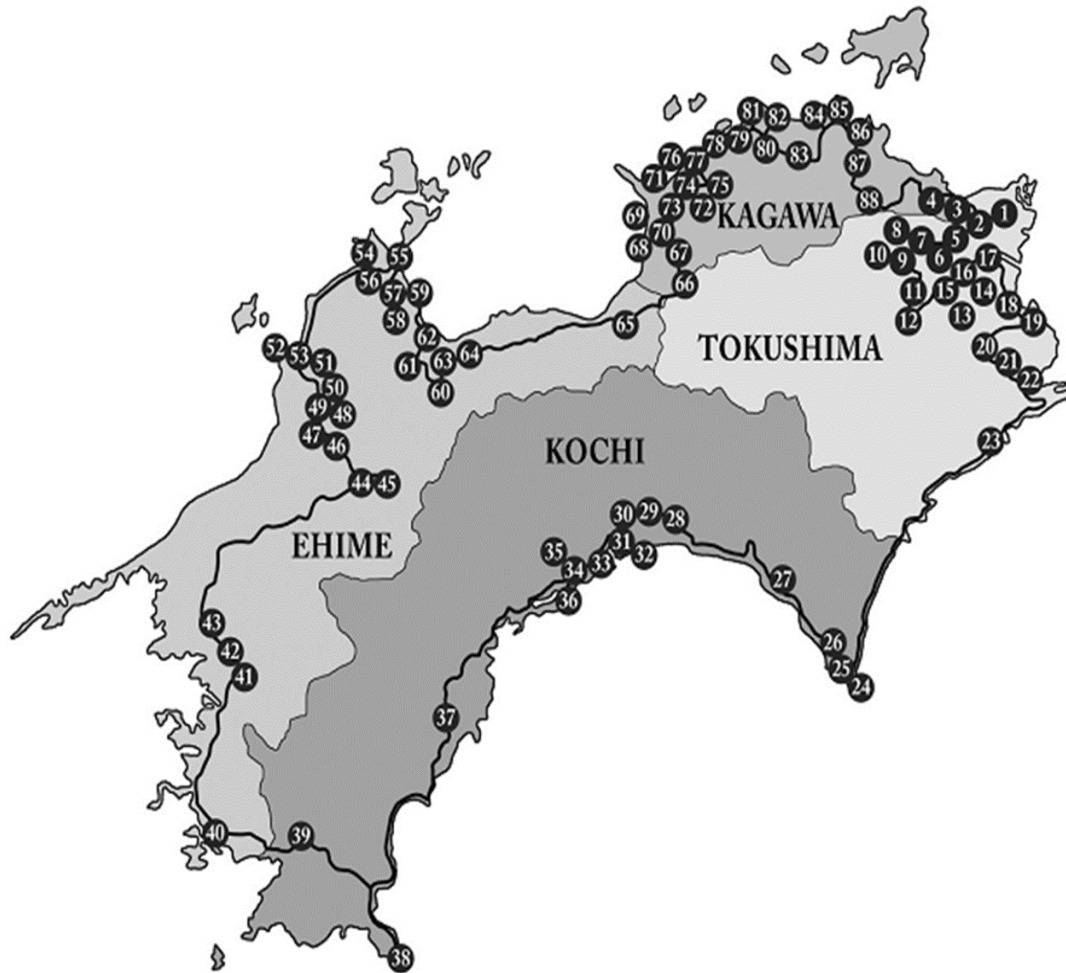
Da qui nasce il bisogno di progresso
dell'occidente

La meta rivelata, l'apocalisse, ci deve trovare
pronti, solo così si manterrà la promessa del
Futuro...

Concezione Lineare del Tempo



Concezione Circolare del Tempo



Concezione Circolare del Tempo

...Il concetto di Era ci fa intendere che il tempo può essere calcolato in modo diverso...

Nella concezione ciclica il tempo viene rappresentato da una ruota. Tutti gli avvenimenti si ripetono in un incessante circolo

Le Religioni Asiatiche ci portano a questo concetto. Per Shintoismo e buddhismo il cosmo stesso è divino e le forze naturali sono le divinità generatrici, non un unico creatore.

Concezione Circolare del Tempo

Un'Era è intesa come un cerchio...proprio
come un ciclo della natura

Wareki 和曆

Il calendario giapponese dice che le 4
stagioni giapponesi si dividono in 24
intervalli, che, a loro volta, si dividono in 3
parti : 72 periodi differenti!

Concezione Circolare del Tempo

Ogni 5 giorni inizia una nuova stagione!

Nonostante sia molto antico, questo calendario risulta esatto ancora oggi:

Ogni micro-stagione ha le sue peculiarità

Specifici insetti, caratteristici fiori, cambi climatici, venti differenti

72 «Giorni della Merla»

Concezione Circolare del Tempo

Ogni 5 giorni una fine ed un nuovo inizio

72 Conclusioni

che lavano le colpe delle stagioni
morente

72 Inizi

che offrono speranze e l'entusiasmo della
novità

(Il venditore di Almanacchi- Il Sabato del
villaggio)

Micro-stagione

Dal 19 al 23 Febbraio

«Acqua che cade»

Quando la Neve si scioglie e diventa pioggia, segno che
l'inverno s

**Il contrasto: È un momento di grande suggestione poetica:
fuori regna il silenzio del ghiaccio, ma dentro , sotto terra,
c'è già movimento.**

**Un importante momento di trasformazione nel cuore
dell'inverno.**

**E' la forza della vita che si prepara nel silenzio.
Non c'è rumore, non c'è ancora il fiore, ma c'è il
movimento primordiale dell'acqua.**

**«Mentre il mondo appare immobile nel gelo, il cuore della
terra si scuote. È la stagione in cui le sorgenti tornano a
fluire, ricordandoci che la vita ricomincia sempre dal
profondo, molto prima di diventare visibile».**

**Vegetale stagionale:
La Colza**

**Pesce stagionale:
Orata**

**Frutto stagionale:
Buntan. Pomelo giapponese**

Quante e quali sono le stagioni ?

Sono 4 e 1/2!!

Tsuyū la stagione delle piogge!

Natsu l'estate

Aki l'autunno

Fuyu l'inverno

Haru la primavera

梅雨 Tsuyū

Stagione
delle piogge





Per i giapponesi

«Il mondo si restringe maggiormente
non tanto quanto mancano la vista,
l'udito, l'olfatto,,,
Bensi quando mancano le parole per
esprimersi,
per raccontarne le varie sfumature»

In molte parole giapponesi, vengono affiancati dei sostantivi per poi lasciare all'intuizione personale il compito di mettere le varie parti in comunicazione tra loro al fine di poter tratteggiare in modo assoluto la più intima delle tonalità

雨

Pioggia: Ame

Il giapponese non ha ne plurale ne genere ma gode di un lessico sconfinato, un'estensione che ci permette di spaziare tra parole, disegni, idee ed intuizioni

La lingua giapponese è come un pennello che ci permette di dipingere sfumature e dettagli ai confini della percezione...

雨

Pioggia: Ame

Il vocabolario giapponese è ricolmo di
poesia

Un bagaglio di termini che pongono
l'attenzione su quelle sfumature che
rendono più ampio il concetto di
Natura

**Il dizionario ci aiuta, ma ogni vocabolo
può regalarci infinita poesia**

**Esistono 1200 le tipologie di Pioggia,
1040 per i Venti
611 per le Nuvole**

雨

Pioggia: Ame

Kosame 小雨

Piccola pioggia

Ooame 大雨

Grande pioggia

Sakura ame 桜雨

Pioggia di Ciliegi

Harusame 春雨

Pioggia di primavera

Nekonkeame 猫毛雨

Pioggia pelo di gatto

Tsuyu 梅雨

Pioggia delle prugne

Samidare 五月雨

Pioggia estiva

雨

Pioggia: Ame

Yarazu no ame 遣らずの雨

Yaru: Mandare, Inviare

Yarazu: Forma negativa del verbo Yaru

E' la pioggia che è arrivata per non lasciare andare via l'ospite, prolungare l'armonia dell'incontro.

夏 Natsu



Estate



Matsuri, I festival folkloristici !



O-Bon Ullambama

Festività dei defunti
Dal 13 al 16 di Agosto

お盆

お Onorevole

盆 Vassoio/cibo



Durante l'anno si accumulano meriti positivi e si donano ai defunti sotto forma di ciotole/ cibo , (Bon) per alleviare le loro pene dovute ai loro demeriti (Karma negativo) e consentire una miglior reincarnazione, facilitando il raggiungimento del Nirvana.

Leggenda di Mokuren



I simboli infuocati servono come indicazioni per i defunti che al terzo giorno devono terminare la loro visita...

Awa Odori



Sushi

Hotaru le Lucciole
Semi le Cicale





Hokkaido

26°
ma umidità
assente!

Lavanda
di
Furano
(luglio)



Okinawa





Taifū



Tifoni



台風

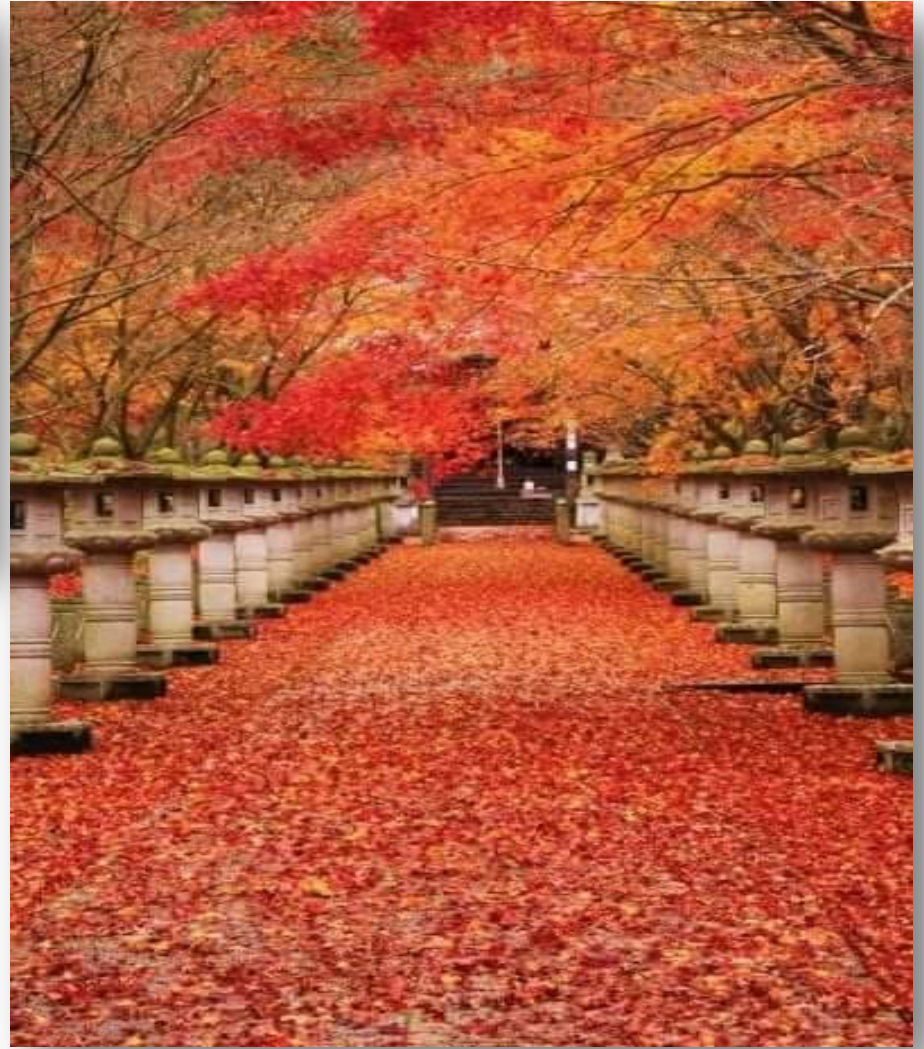
Altri lati negativi dell'estate:

**Prezzo dei voli molto alti
Affollamento di turisti
Difficoltà di prenotazione.**

秋 Aki



Autunno



Momijigari

紅葉狩り

Caccia alle
foglie d'acero

Autumn leaves information		
KIYOMIZU 清水寺	Southeast Area	
KOUDAIJI 高台寺	Southeast Area	
NANZENJI 南禅寺	Southeast Area	
SANZENIN 三千院	Northeast Area	
KIBUNE 貴船	Northeast Area	
ARASHIYAMA 嵐山	Arashiyama Area	
TOUFUKUJI 東福寺	Southeast Area	

0-30%  30-60%  60-80%  80-100% 



Kanazawa



Fine ottobre / Inizio novembre





神輿 祭り

Mikoshi Matsuri



Lati negativi dell'autunno :

- le temperature potrebbero essere ancora molto elevate**

- c'è ancora la possibilità di incappare in un tifone (quest'anno, l'ultimo tifone della stagione è stato a metà ottobre ed ha devastato la zona nord-est del paese con venti di oltre 200 kmh**



**Periodo
consigliato per
intraprendere il
cammino di
Shikoku o il
Kumano kodo.
la massima ad
inizio ottobre a
Kyoto è attorno ai
22°,
a novembre 17°**

冬

Fuyu



Inverno











松竹梅 Sho-Chiku-Bai

«Amici dell'Inverno»



Hokkaido d'inverno



Yuki Matsuri a Sapporo



**Nell'
estremo
Nord:
Abashiri**



Lati positivi dell'inverno :

- Il numero di turisti si riduce notevolmente**
- Costo dei voli e delle strutture ricettive si riduce**
- Zuppe calde**
- Onsen con vasche all'aperto**

Lati negativi:

- Le ore di luce si riducono ulteriormente (molti parchi e musei chiudono prima!)
- Possibile maltempo con bufere di vento o neve che potrebbero causare problemi nei trasporti

Le temperature fredde (non rigide ma fredde) nelle strutture tipiche come ryokan o templi si fanno sentire!!specialmente nei bagni!

炬燵Kotatsu



春

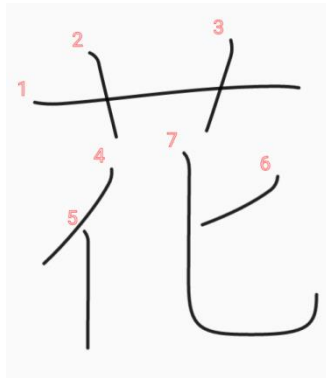
Haru

Primavera

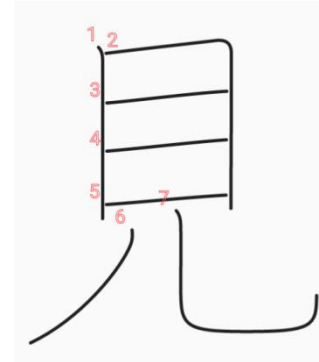


花見 Hanami

花 *Hana: Fiore*



見 *Mi: Guardare*



L'Osservazione dei fiori



«L 'Hanami, l'osservazione della fioritura, attira in questo luogo migliaia di giapponesi affascinati dall'evento, per loro solenne. La breve esistenza e la sensibilità del fiore di ciliegio lo rendono il simbolo della fragilità e allo stesso tempo della bellezza della vita. Una pura rinascita.»

Mono no aware
物の哀れ

*“Il sentimento
delle cose”*





Il Sangue dei Samurai



Fioritura del glicine

(Maggio)



Fioritura del muschio rosa (Giugno)



Fioritura della lavanda (Luglio)

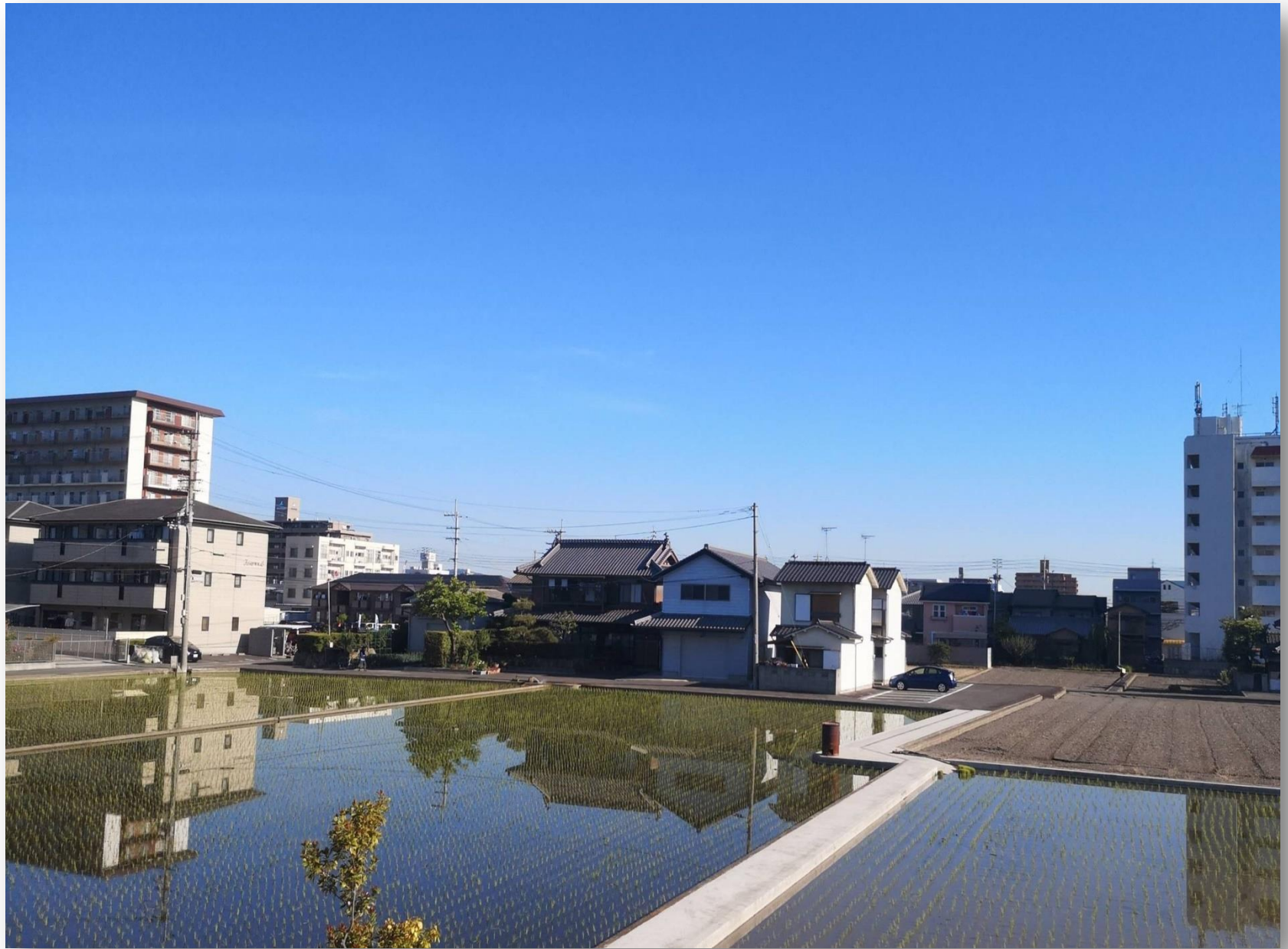


紫陽花 Ajisai «Ortensia»



Parco Sumida – Tokyo Da Japan Web Magazine

«Viola» sarà solo uno dei meravigliosi colori pastello della miriade di petali bagnati da Samidare: rosa, azzurro, bianco e lilla saranno le tinte di parchi, giardini e strade giapponesi





Golden Week



29 Aprile

30 Aprile

1 Maggio

2 Maggio

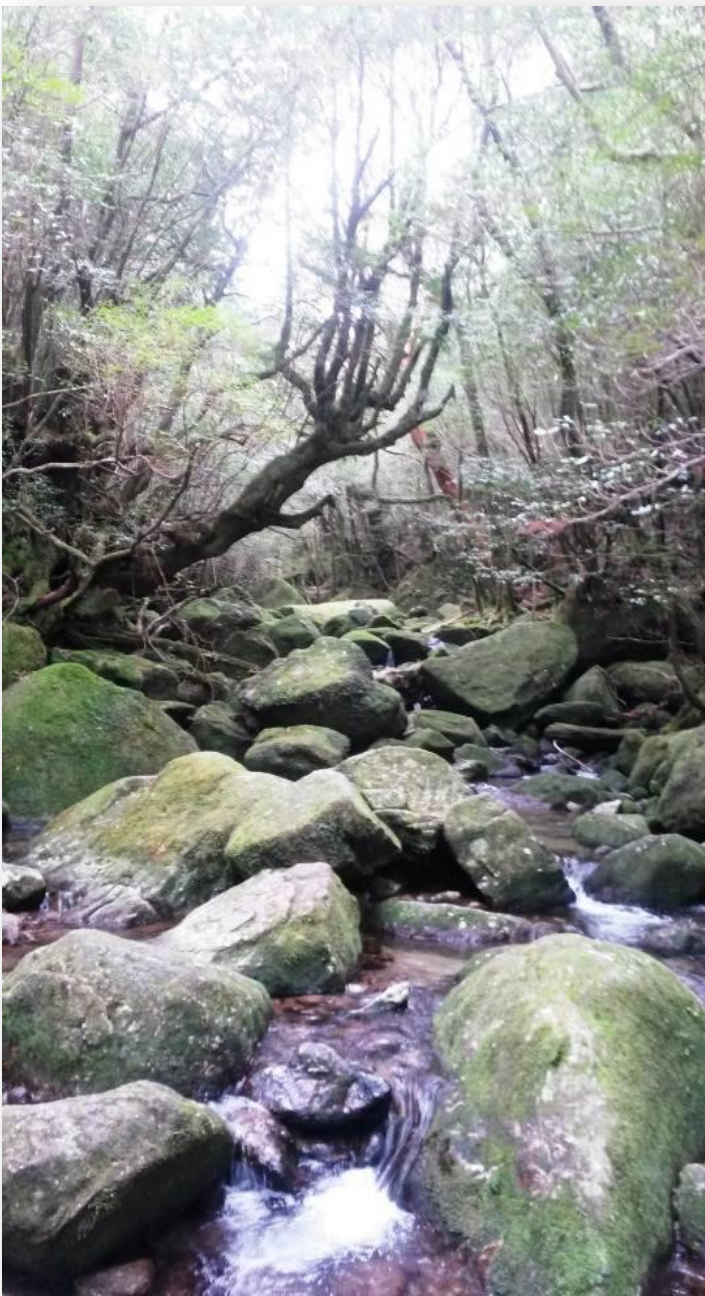
3 Maggio

4 Maggio

5 Maggio

*I
s
o
l
e

T
r
o
p
i
c
a
l
i*



Qual'è la stagione migliore per visitare il Giappone?



Non esiste una stagione migliore o peggiore, ma ogni periodo offre possibilità diverse in grado di soddisfare ogni esigenza!

Il Giappone può regalare emozioni in ogni stagione!



Grazie per l'attenzione