

# MONASTERI E CONVENTI SCOMPARI

Trescore Balneario, 11 marzo 2026

Relatore: Perlita Serra

# IL CONVENTO DI SANTA MARIA DI ROSATE



Il convento di Rosate sorse nel 1421 presso la chiesa di Santa Maria, fondata secondo la tradizione nel 1417 in seguito alla miracolosa apparizione della Vergine con il Bambino a due mercanti: in realtà una cappella esisteva già nel X secolo sul colle di Rosate e denominata Santa Maria in Turre, a cui si sostituì nel XIV secolo la denominazione Santa Maria di Rosate.

La nobile Elisabetta Avogadri in Cenati nel 1421 scelse di ritirarsi con il marito a vita eremitica presso la chiesa di Rosate. Secondo la tradizione l'esempio dei coniugi Cenati fu presto seguito da molte donne di nobili natali che, riunitesi in comunità senza professare inizialmente alcuna regola specifica, fecero una scelta di povertà assoluta e di penitenza, vivendo di sole elemosine.

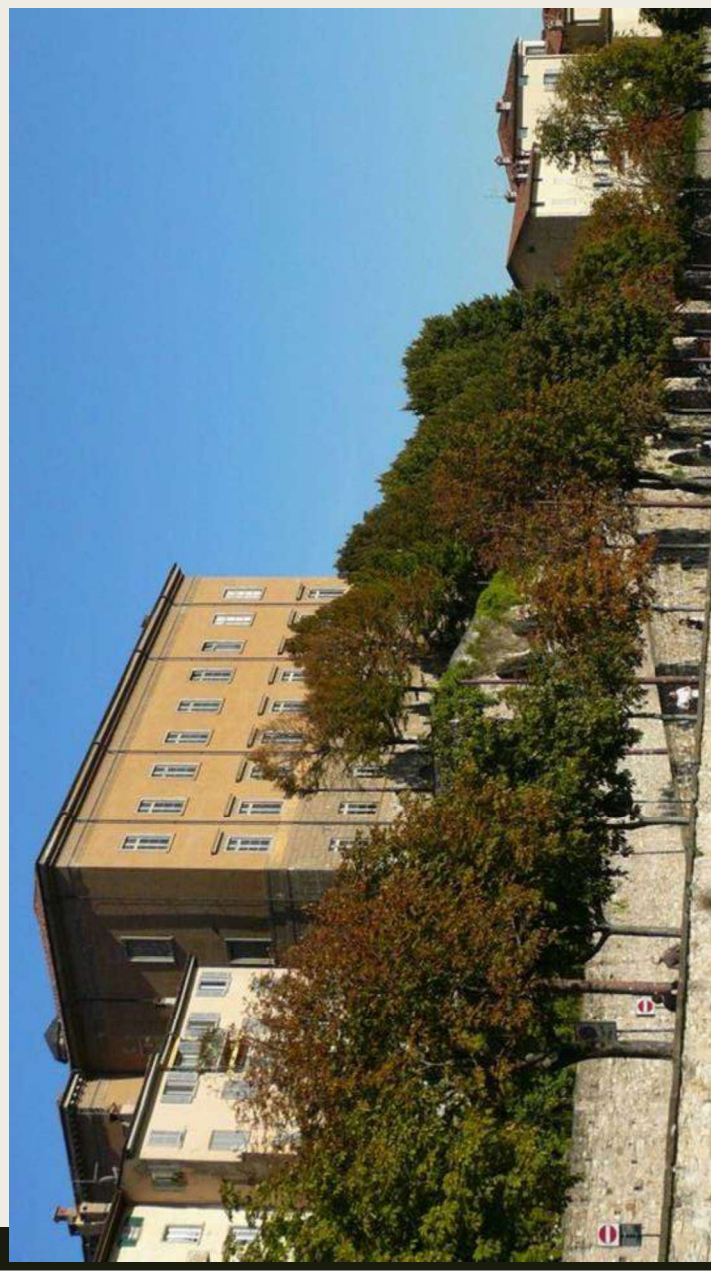
Nel 1434 le romite di Rosate, entrate in rapporto coi francescani osservanti, ricevettero la regola di santa Chiara: gli osservanti delle Grazie esercitarono la direzione spirituale delle suore di Rosate fino al passaggio del loro ente ai Riformati, quando le suore passarono alla dipendenza dell'ordinario diocesano.

Nel 1575, al momento della visita apostolica di Carlo Borromeo, il convento contava 60 sorelle. In quel periodo l'ente conobbe diversi ampliamenti grazie all'acquisto di case adiacenti alla struttura originaria.

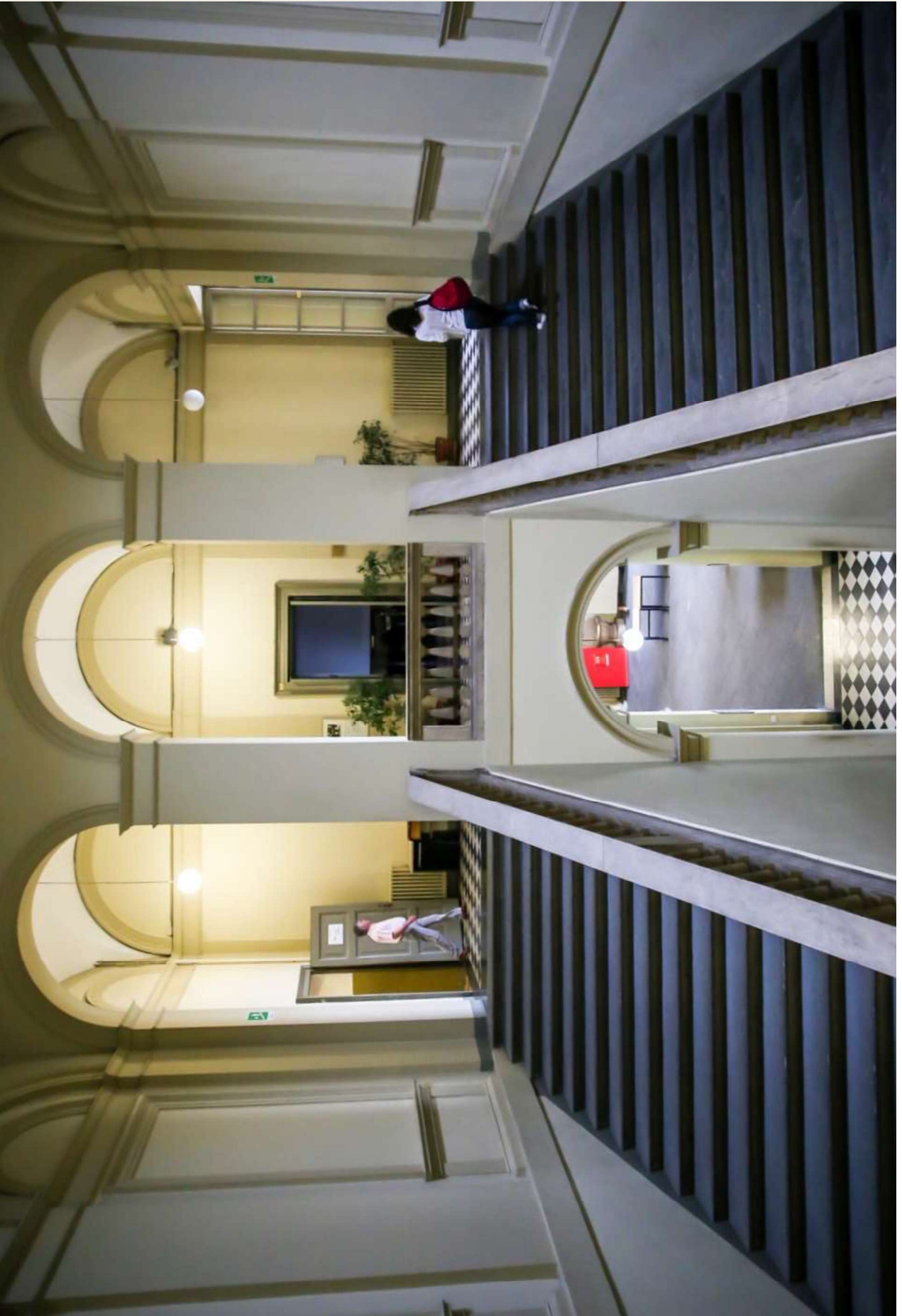
Il convento venne soppresso nel 1782.



In seguito alla soppressione, il convento venne quasi completamente demolito e, sull'area del convento, venne edificata nel 1842 su progetto di Ferdinando Crivelli la sede neoclassica della prima scuola pubblica bergamasca, il Liceo Dipartimentale del Serio.



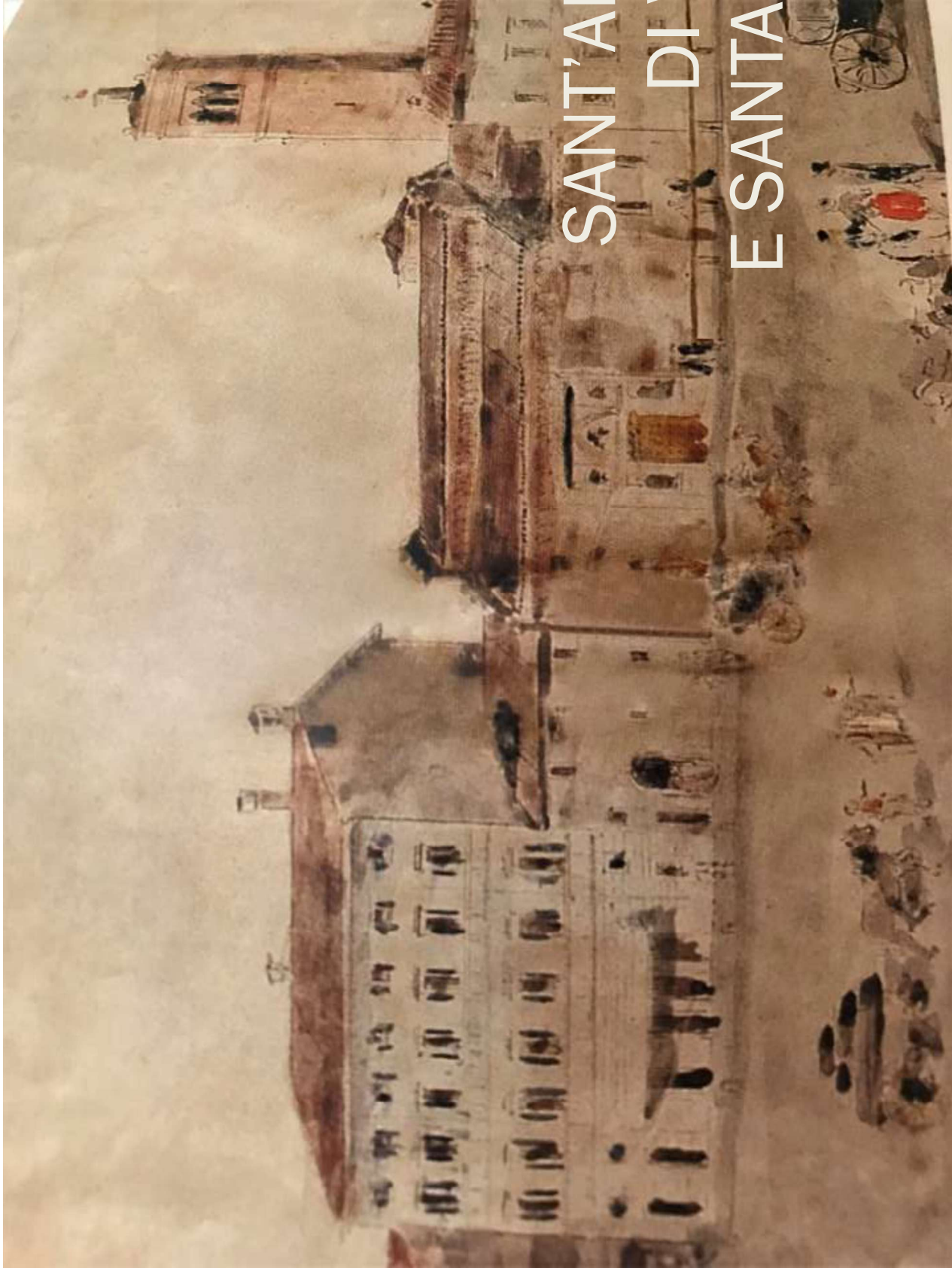


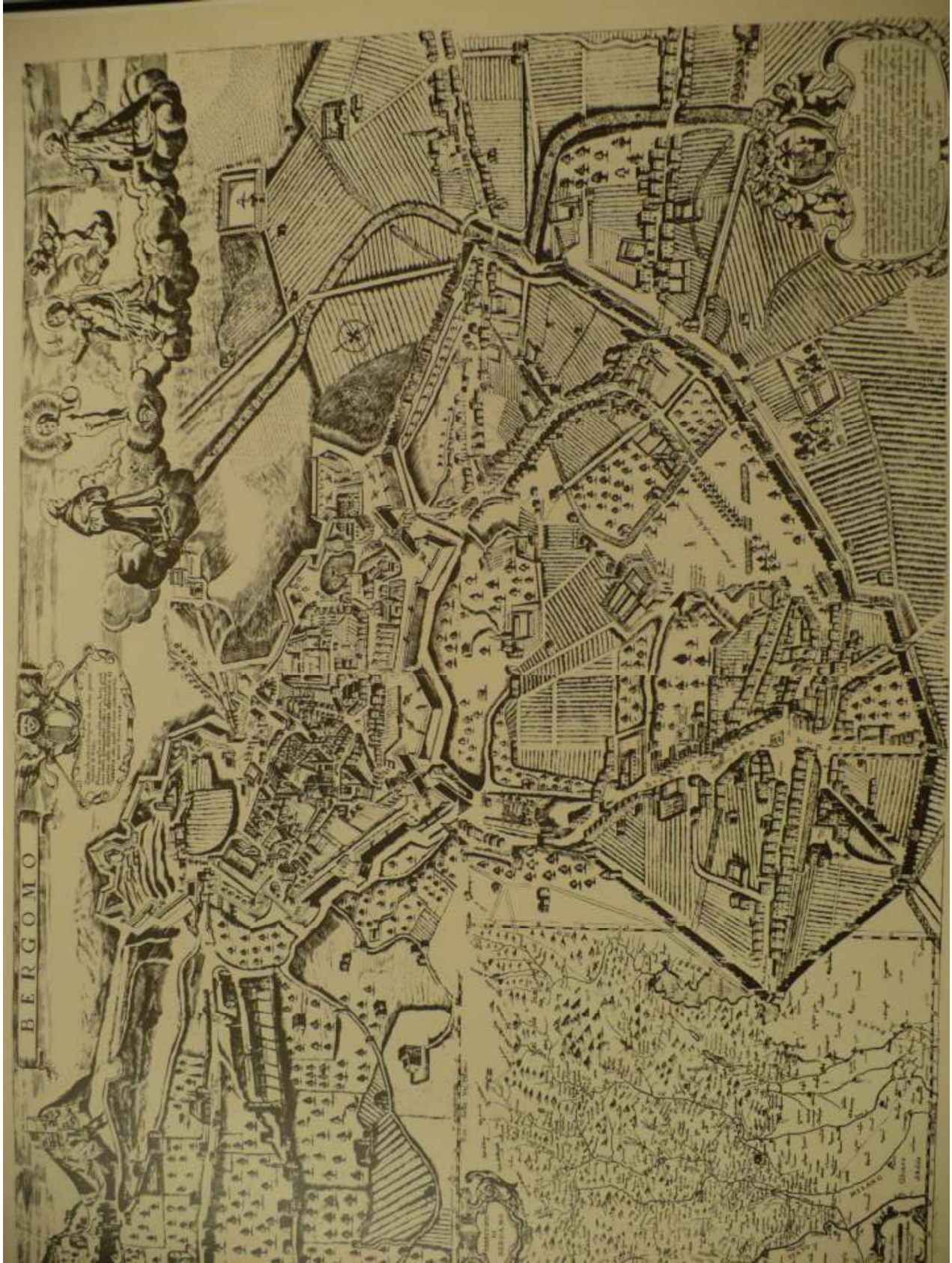


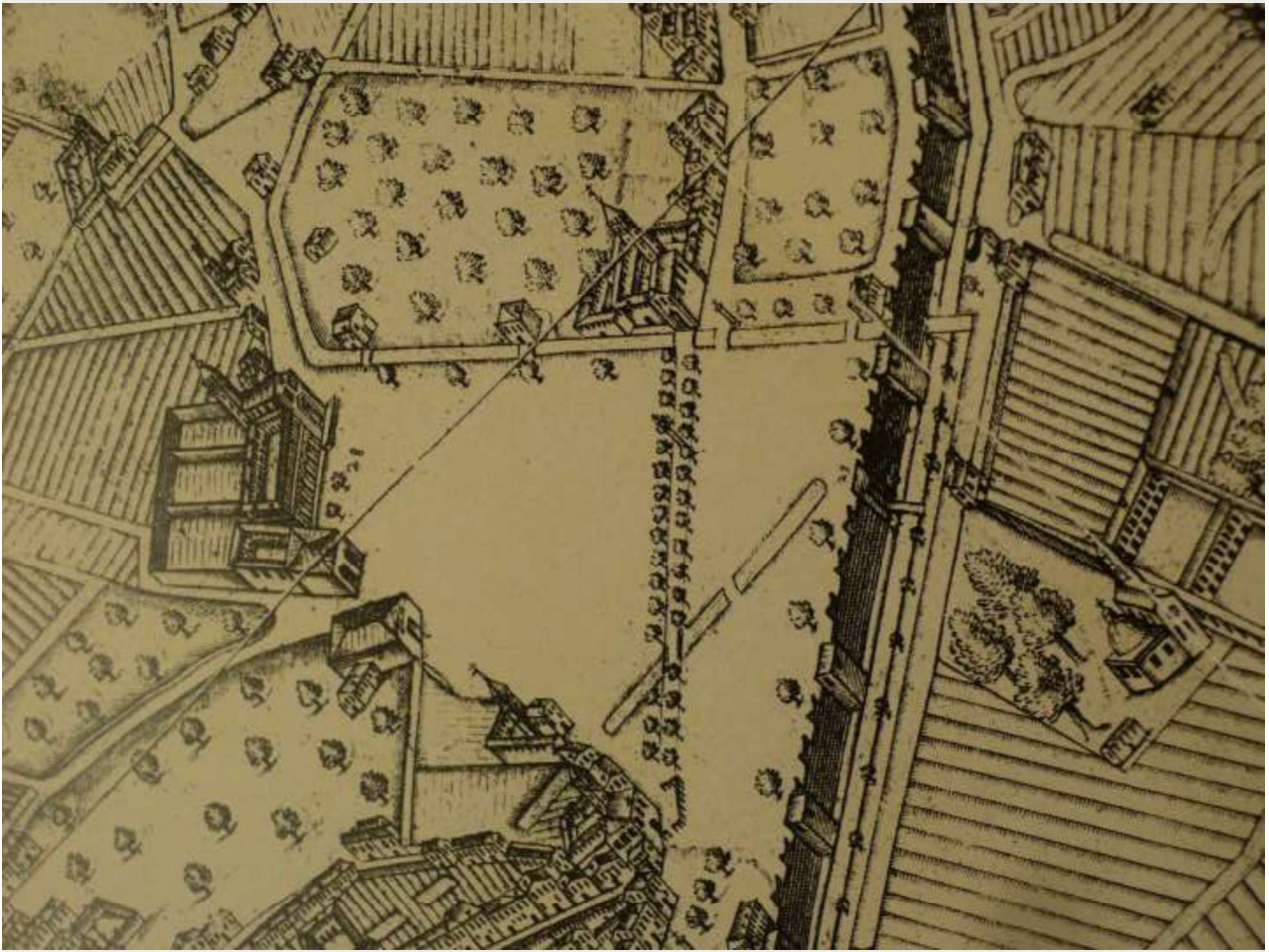


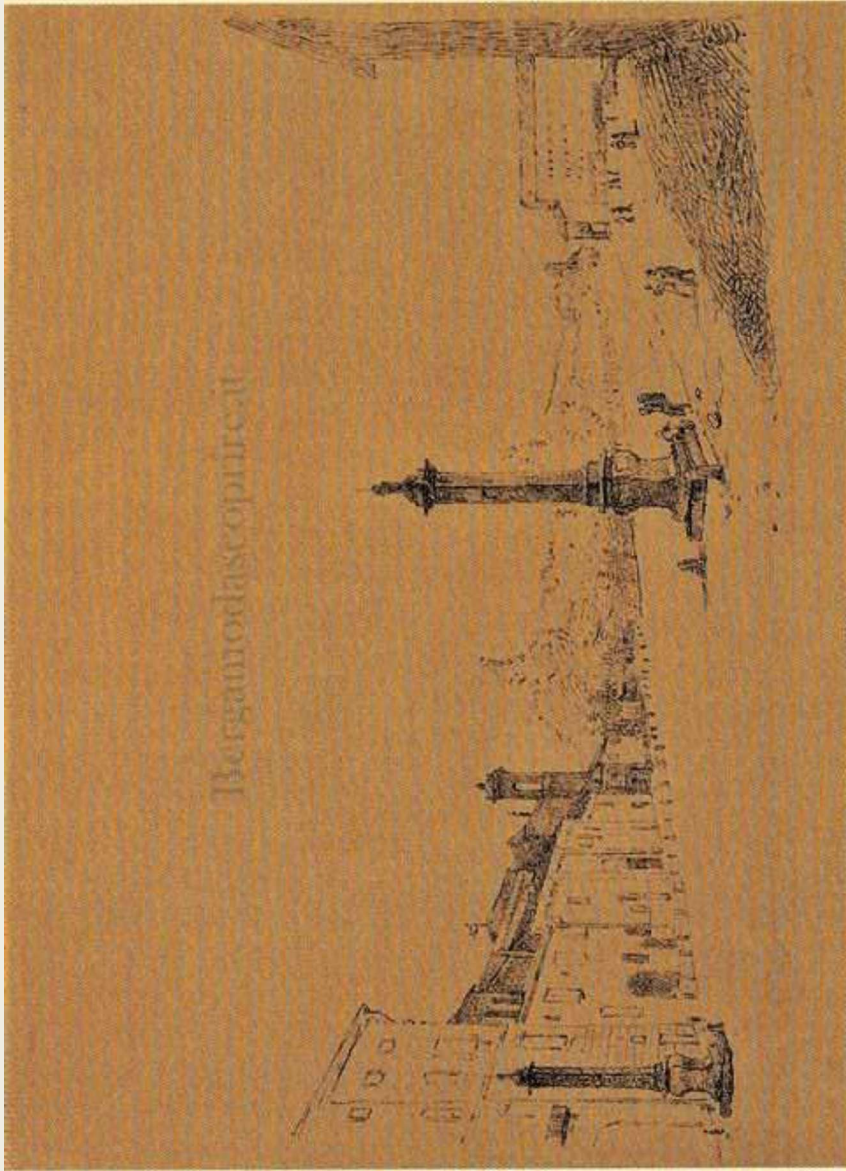


SANT'ANTONIO  
DI VIENNE  
E SANTA MARTA



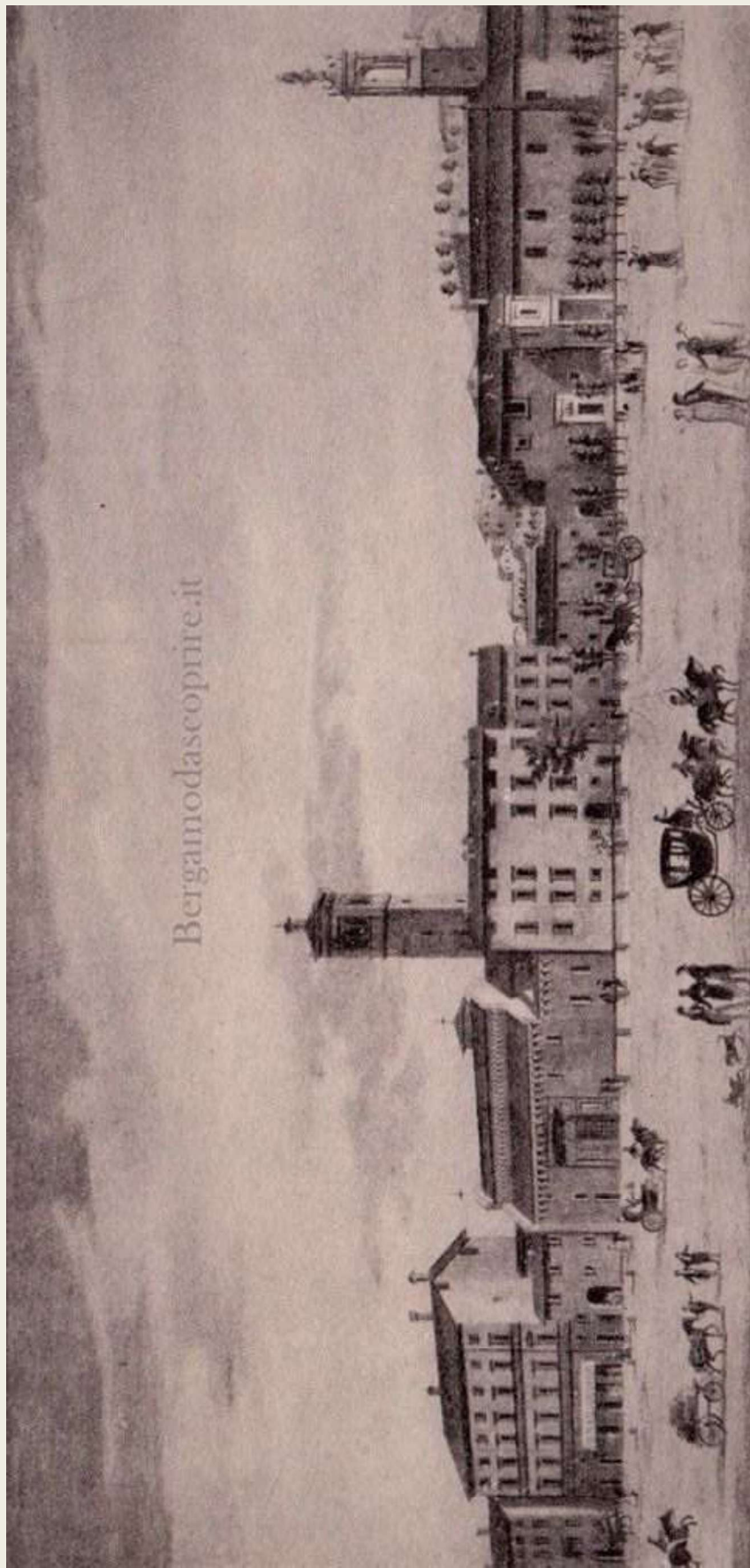






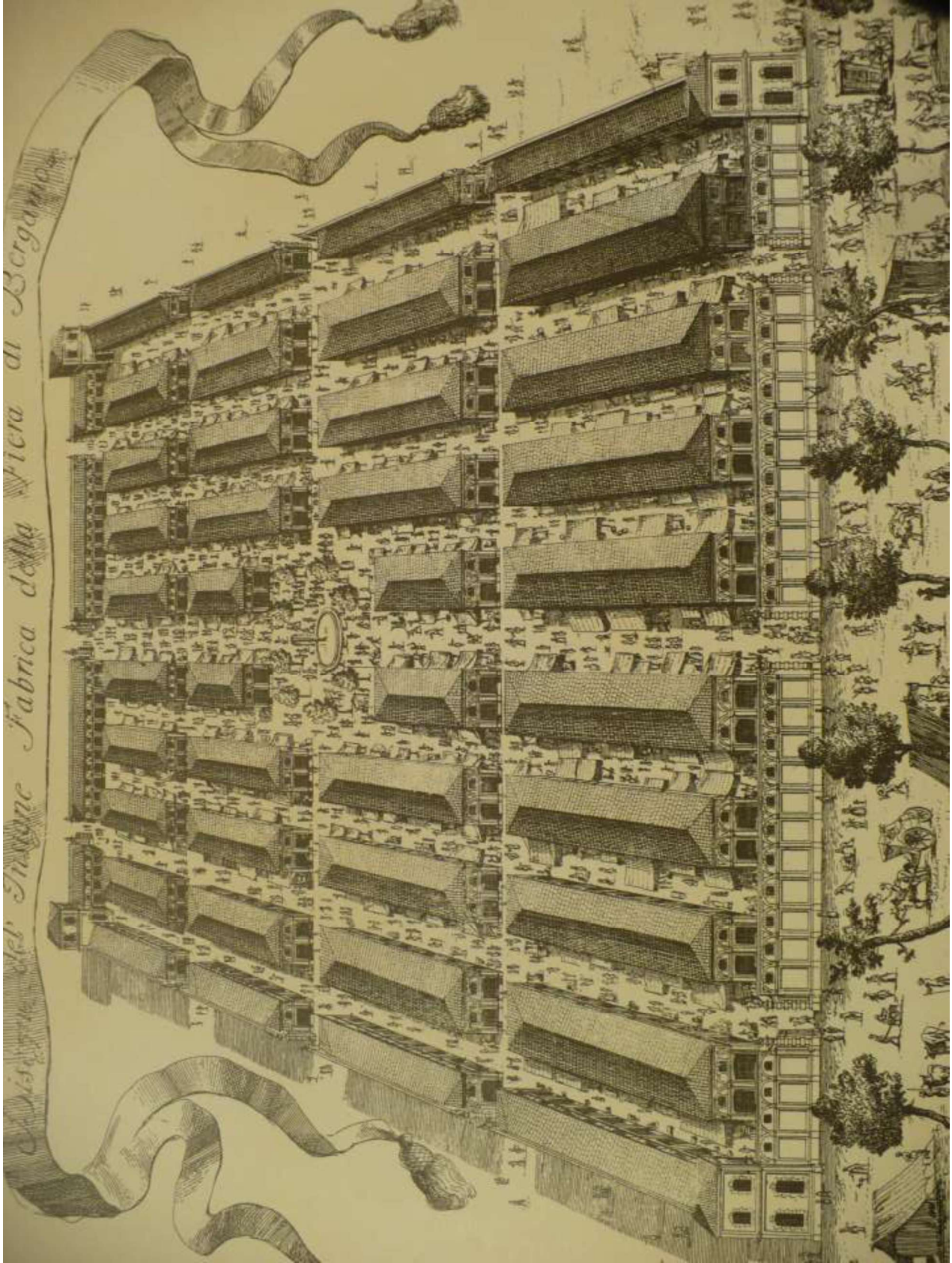
Bergamodascopire.it

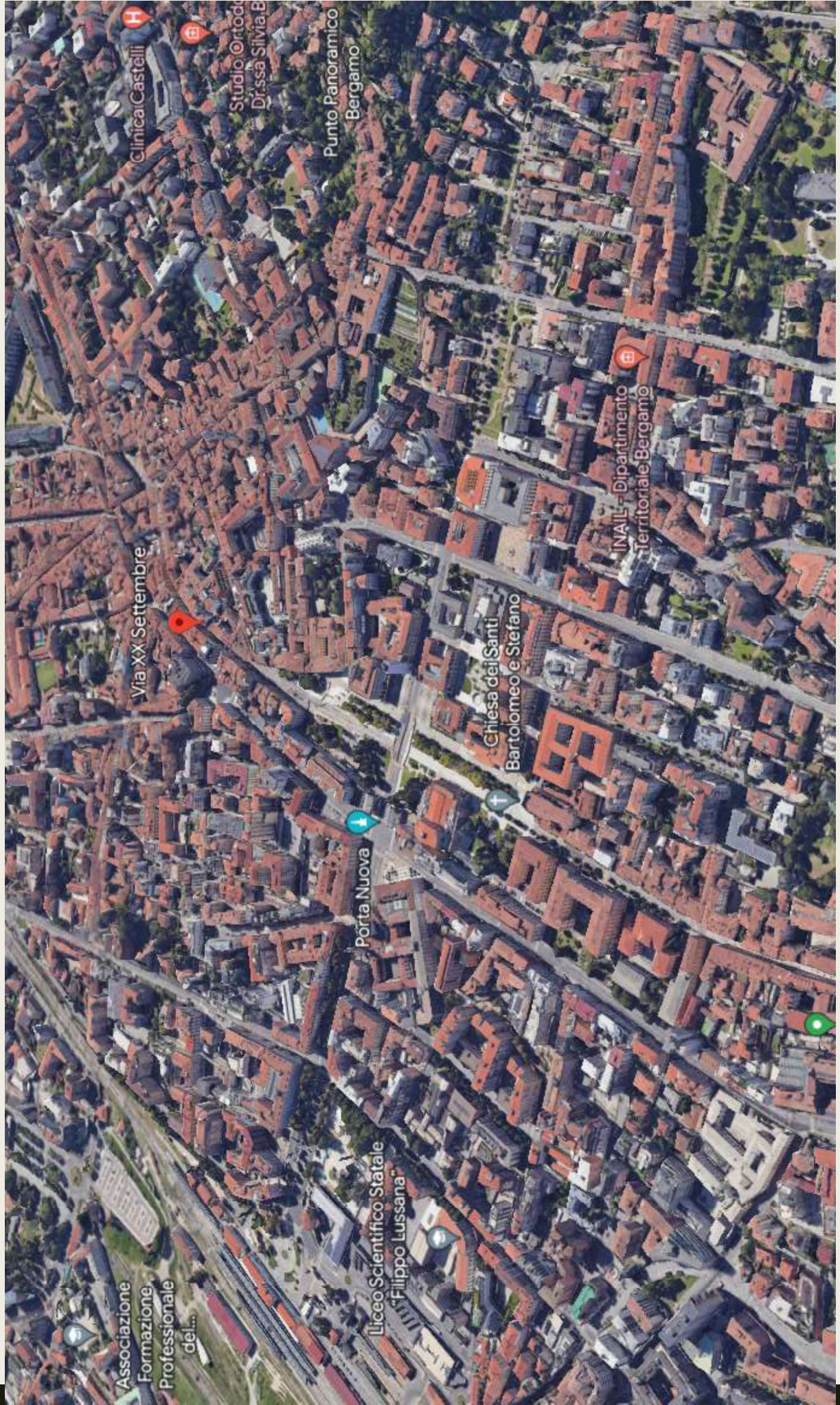
Bergamodascoprire.it

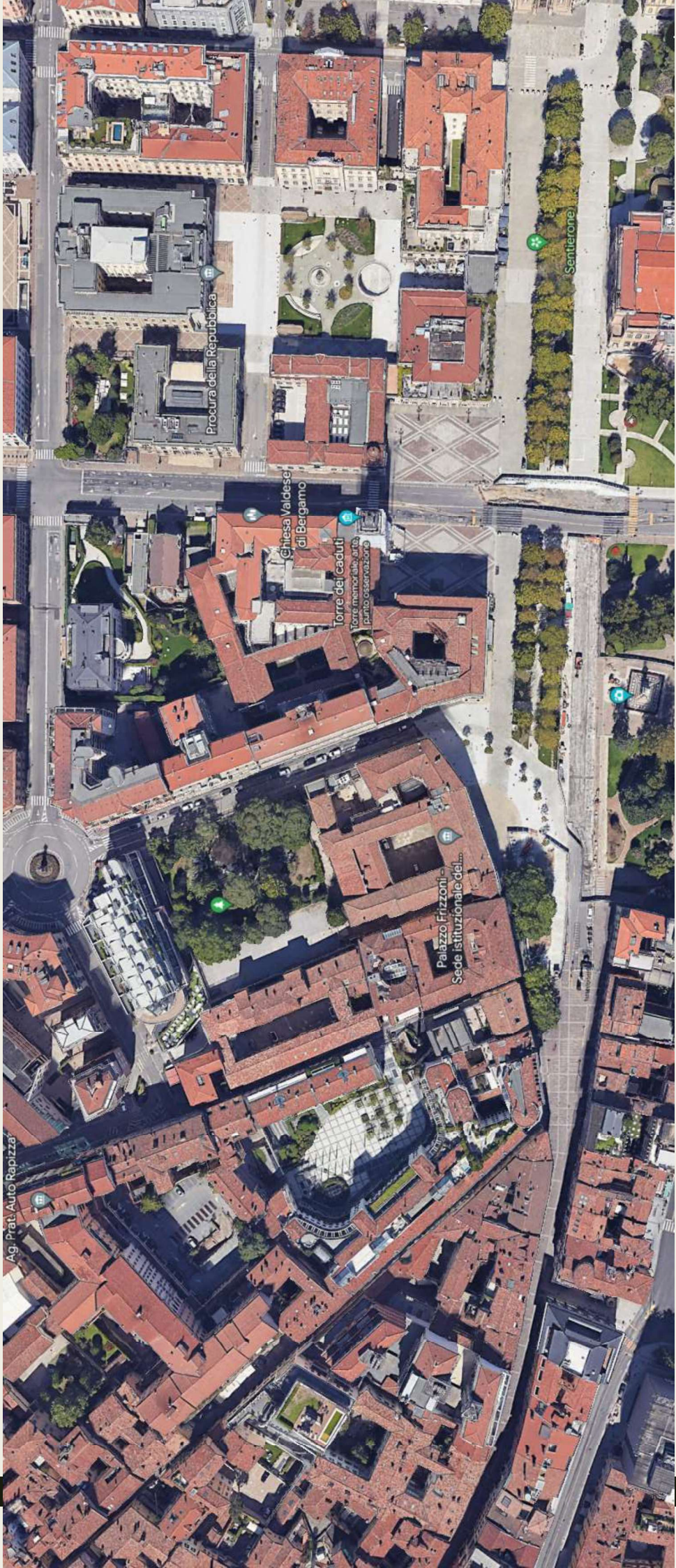












# Santa Marta

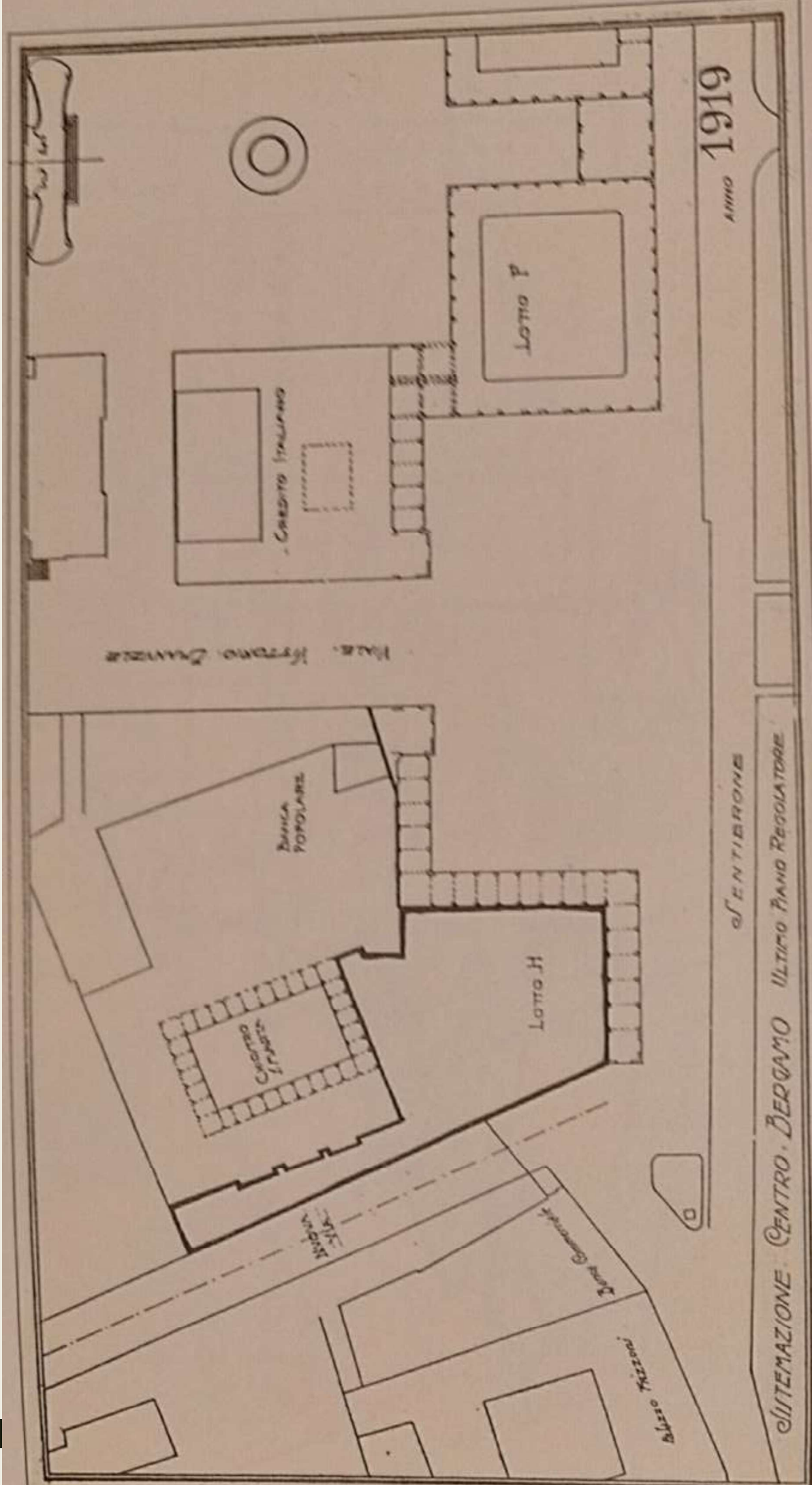
Il culto di santa Marta venne portato a Bergamo dal beato Venturino Ceresolo, originario di Bergamo (1304-1346) che aveva preso i voti domenicani nel convento di Santo Stefano nel 1319, ma che aveva girato la Francia fermandosi ad Avignone, dove maturò una grande devozione alla santa. Il monastero risulta documentato verso il 1335 – 1340 con la presenza di un gruppo di religiose, tra le quali *Catalina*, sorella del beato.

I monasteri domenicani a Bergamo erano tre: quello maschile di Santo Stefano del 1126, quello femminile di Matris Domini del 1273. Quello di santa Marta, la cui chiesa fu consacrata il 19 ottobre 1357, fu dunque l'ultimo. Il nord chiostro, che ripresero luce durante i restauri dei primi anni del Novecento, risalgono a questo periodo.

Il monastero fu soppresso con gli editti napoleonici il 21 giugno 1798 con l'obbligo di dimissioni da parte di tutte le religiose precludendo loro la possibilità di ritornarvi in quanto gli edifici furono adibiti a caserma e ospedale militare, contrariamente a quello di Matris Domini dove le monache poterono già nel 1835 riprendere possesso degli stabili.

Con l'avvento della dominazione austriaca, i locali divennero magazzini di *provviande militari*, con tanto di forno per l'approvvigionamento del pane per le truppe, successivamente mercato di prodotti agricoli, nonché locazione di uffici comunali. Il 28 ottobre 1914 gli immobili divennero proprietà della Banca Popolare di Bergamo che distrusse le parti del monastero e della chiesa ormai fatiscenti costruendo la nuova parte cittadina con la galleria Crispi, dando però possibilità di recupero del chiostro incarico dato all'ingegnere Luigi Angelini negli anni trenta e poi, negli anni Novanta al figlio Sandro.

Acquistando parte del brolo delle monache, la famiglia Frizzoni fece erigere la chiesa evangelica, ora valdese.



Pl. B. Istituto. D. A. M. S. E.

CREDITO ITALIANO

BANCA POPOLARE

CREDITO ITALIANO

Lotto H

Lotto P

V. Garibaldi

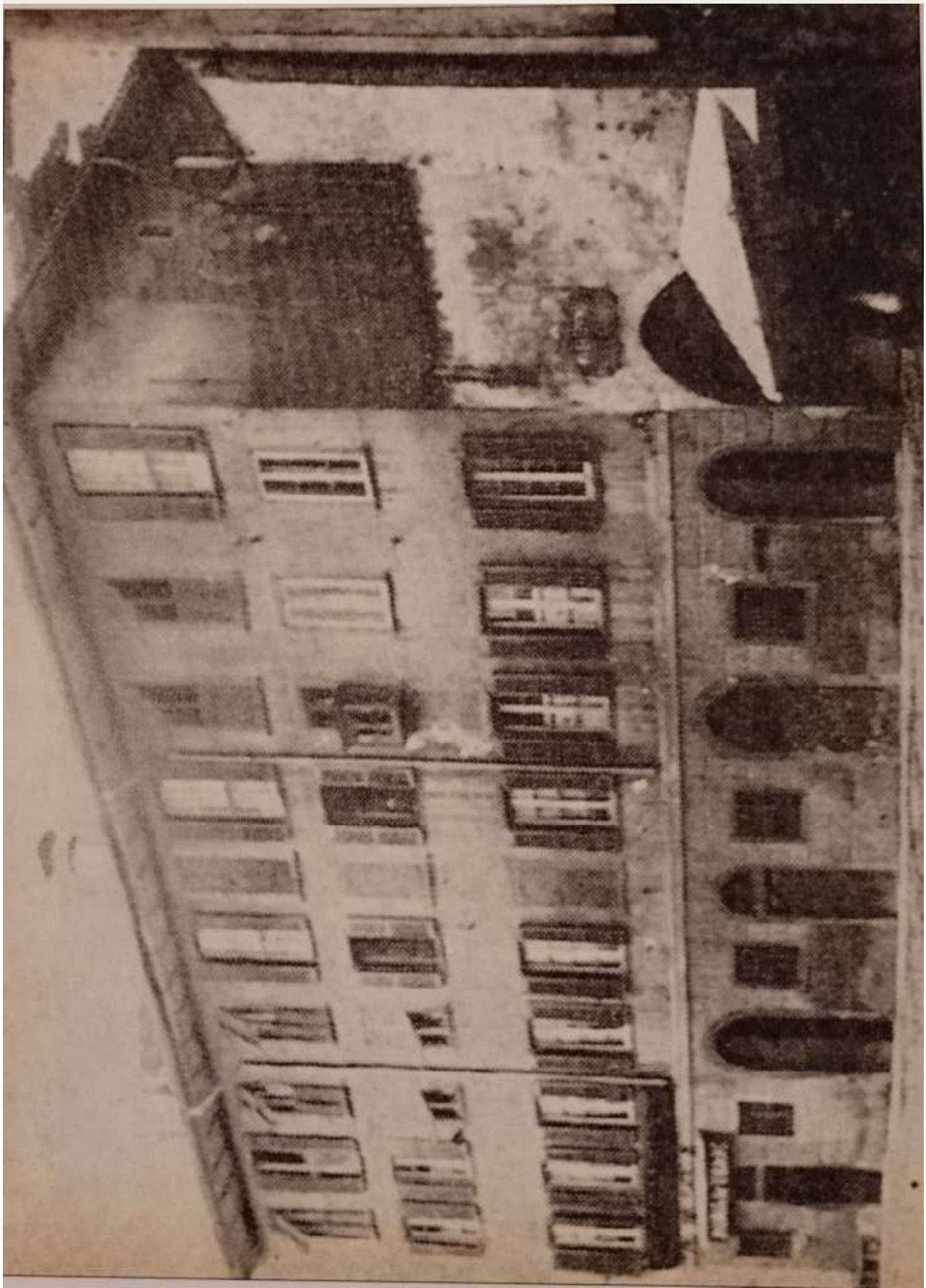
V. Garibaldi

M. S. F. S. S.

ANNO 1919

SISTEMAZIONE

CENTRO BERGAMO ULTIMO PIANO REGOLATORE

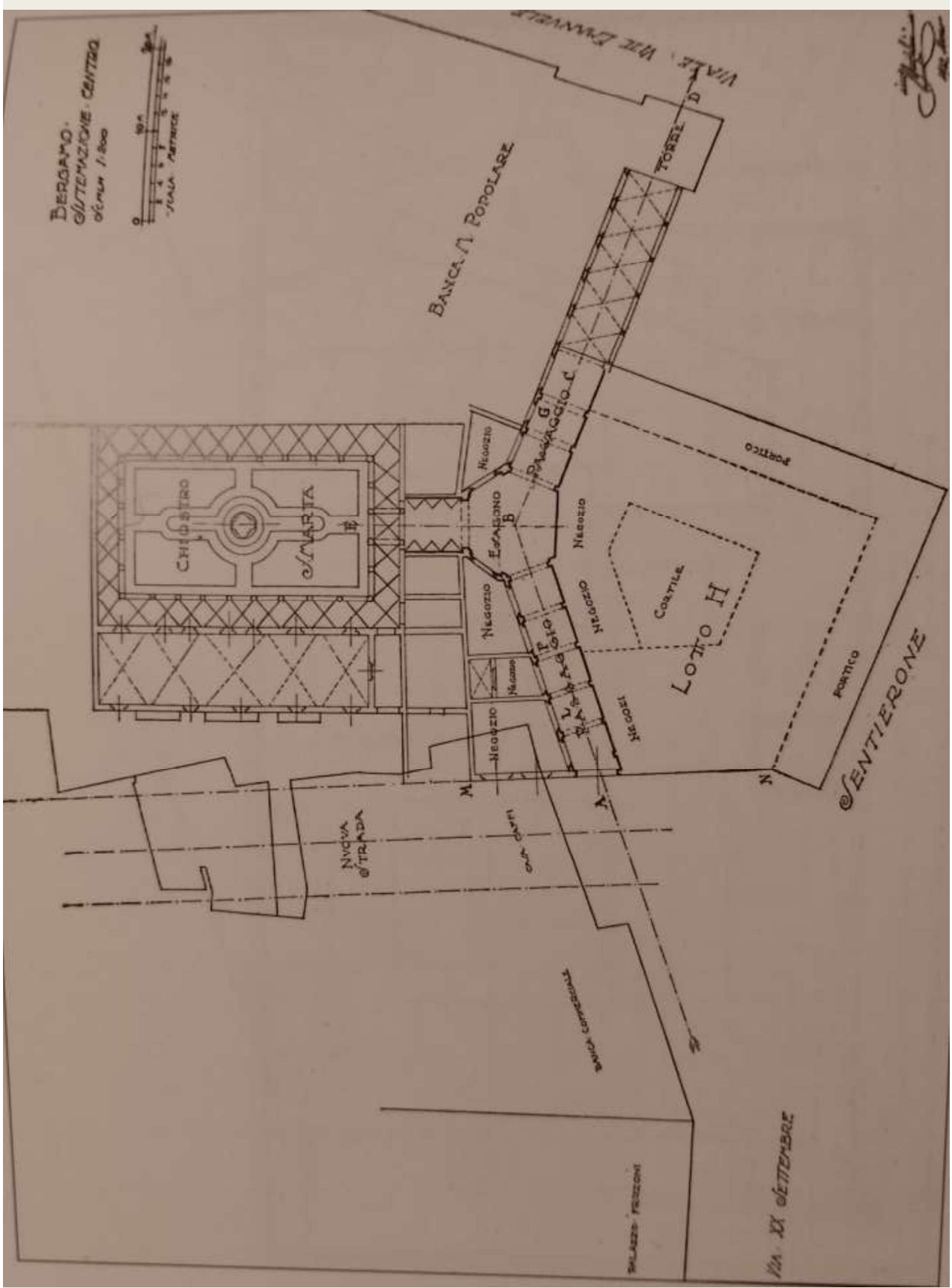




BERGAMO -  
GLI TEMPI DI CANTO  
di mm 1.800



*Handwritten signature*



N. V. V. V.

N. V. V. V.

BANCA POPOLARE

MUSEO - FESZONI

VIA XX SETTEMBRE

SENTIERONE

LOTTO H

Cortile

PORTICO

PORTICO

PORTICO

Negozi

Negozi

Negozi

BANCA POPOLARE

TORRE D

VIALE VIT. EMANUELE



