

**C'è una forma di tristezza che nasce dal sapere troppo, dal vedere il mondo così com'è. È triste capire che la vita non è una grande avventura, ma un susseguirsi di piccoli momenti insignificanti, che l'amore non è una favola, ma una fragile e fugace emozione, che la felicità non è uno stato permanente, ma un raro e fugace scorcio di qualcosa che si può mai aggrapparsi.**

**E in questa comprensione, c'è una profonda solitudine, una sensazione di essere tagliati fuori dal mondo, dagli altri, da sé stessi.**

**[Virginia Woolf](#), *Gita al faro*, 1927**

## Didone nell'Eneide di Virgilio e nella Divina Commedia di Dante

### Eneide, libro VI

*«Ho vissuto e ho percorso la via che mi aveva dato la Fortuna, e ora la mia grande ombra andrà sotto le terre. Ho fondato una illustrissima città, ho visto le mie mura, avendo vendicato il marito ho punito il fratello nemico, felice, oh troppo felice, se soltanto le navi dardanie non avessero mai toccato le nostre coste». Parlò, e avendo premuto la bocca sul giaciglio disse: «Moriremo invendicate, ma moriamo! Così, così è bene andare sotto le ombre. Il dardano beva con gli occhi crudeli questo fuoco dal mare, e porti con sé questo nostro cattivo presagio di morte».*

### Inferno, canto V, vv. 61-62

*L'altra è colei che s'ancise amorosa  
e ruppe fede al cener di Sicheo*

Venezia, Hotel Danieli: la *falsa Bisanzio*: immagini



**Edward Hopper (1882 - 1967): *Summer interior*, 1909**  
Olio su tela cm 60,9 x 73,6 - Whitney Museum of American Art, New York



**Francesco HAYEZ (1791 – 1882): *Malinconia*, 1842**  
*olio su tela cm 138 x 101 – Pinacoteca di Brera, Milano*



**Giuseppe PELIZZA da VOLPEDO (1868 – 1907): *Ricordo di un dolore* (Ritratto di Santina Negri) 1889  
dipinto a olio cm 81 x 107 - Accademia Carrara, Bergamo**



**Carlton Alfred SMITH (1853-1946): *Ricordando il passato* – *Recalling the past*, 1888  
*acquerello su carta* cm 76,2 x 52,1 - Victoria and Albert Museum, London**



**Carl PROBST(1854- 1924)**

***At the start I Almost Wanted to Despair, and I thought I'd never bear it 1883***  
***All'inizio, volevo quasi disperarmi e pensavo che non l'avrei mai sopportato***  
***olio su tavola cm 61 x 33 – collezione privata***



**Viktor Oliva (1861- 1928) : *The Absinthe drinker*, 1901**  
*olio su tela - Caffè Slavia, Praga*



**Pablo Picasso: *La bevitrice d'assenzio*, 1901**

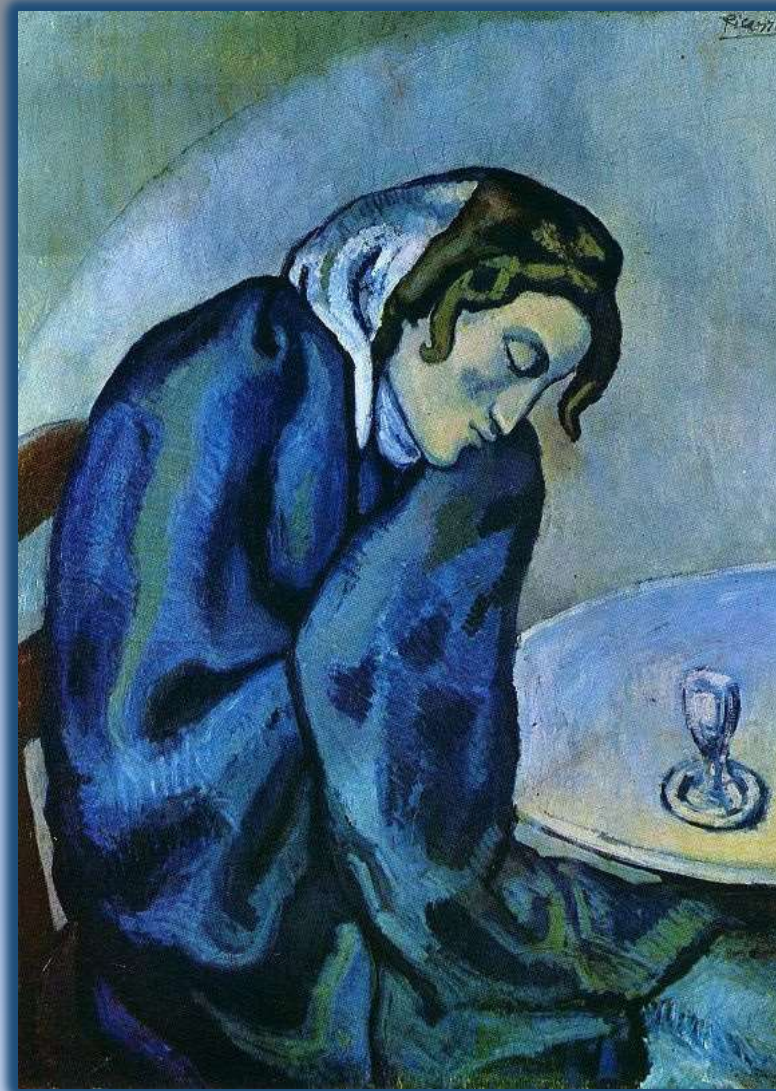
*olio su tela cm 73 x 54 – Ermitage, San Pietroburgo*



**Pablo PICASSO (1881 – 1973): *Nudo blu*, 1902**  
*dipinto a olio cm 46 x 38,5 – collezione privata*



**Pablo PICASSO: *La buveuse assoupie* - *La bevitrice assonnata*, 1902**  
*olio su tela cm 80 x 62 – Museo delle Belle Arti di Berna*



**Pablo PICASSO (1881 – 1973):** *Donna con i capelli gialli, 1931*  
*olio su tela cm 100 x 81 – Guggenheim Museum, New York*



**Edvard MUNCH (1863 – 1944): *L'urlo*, 1893**  
*pastello su cartone – cm 91 x 73,5 Museo Munch, Oslo*

