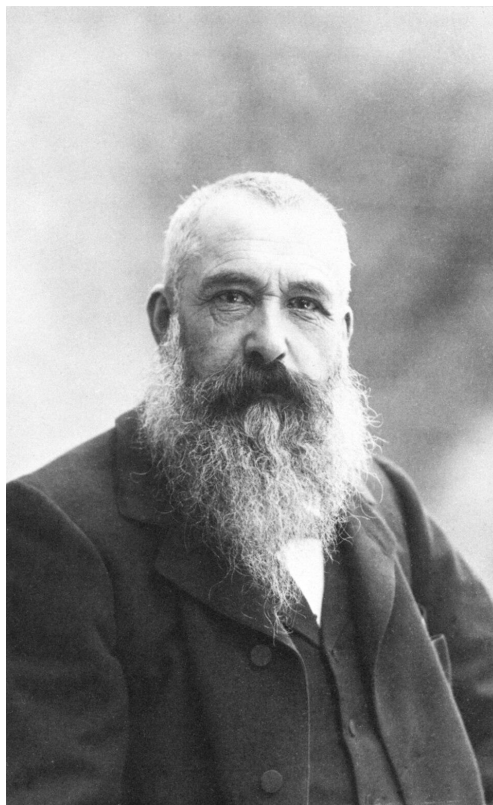


Corso sull'Impressionismo  
TERZA UNIVERSITA'

5° Incontro

Claude Monet



Ritratto di Claude Monet (Parigi 1840 - Giverny 1926)



Claude Monet: Colazione sull'erba (1866), olio su tela cm. 248x217 Musée d'Orsay (Parigi)



Claude Monet: La Grenouillère (1869), olio su tela cm. 74,6x99,7 Metropolitan Museum of Art (New York)



Claude Monet: Terrazza a Sainte-Adresse (1866-67), olio su tela cm. 98,1x129,9  
Metropolitan Museum of Art (New York)



Claude Monet: Signora in giardino a Sainte-Adresse (1867), olio su tela cm.82,3x101,5  
Museo dell'Ermitage (San Pietroburgo)



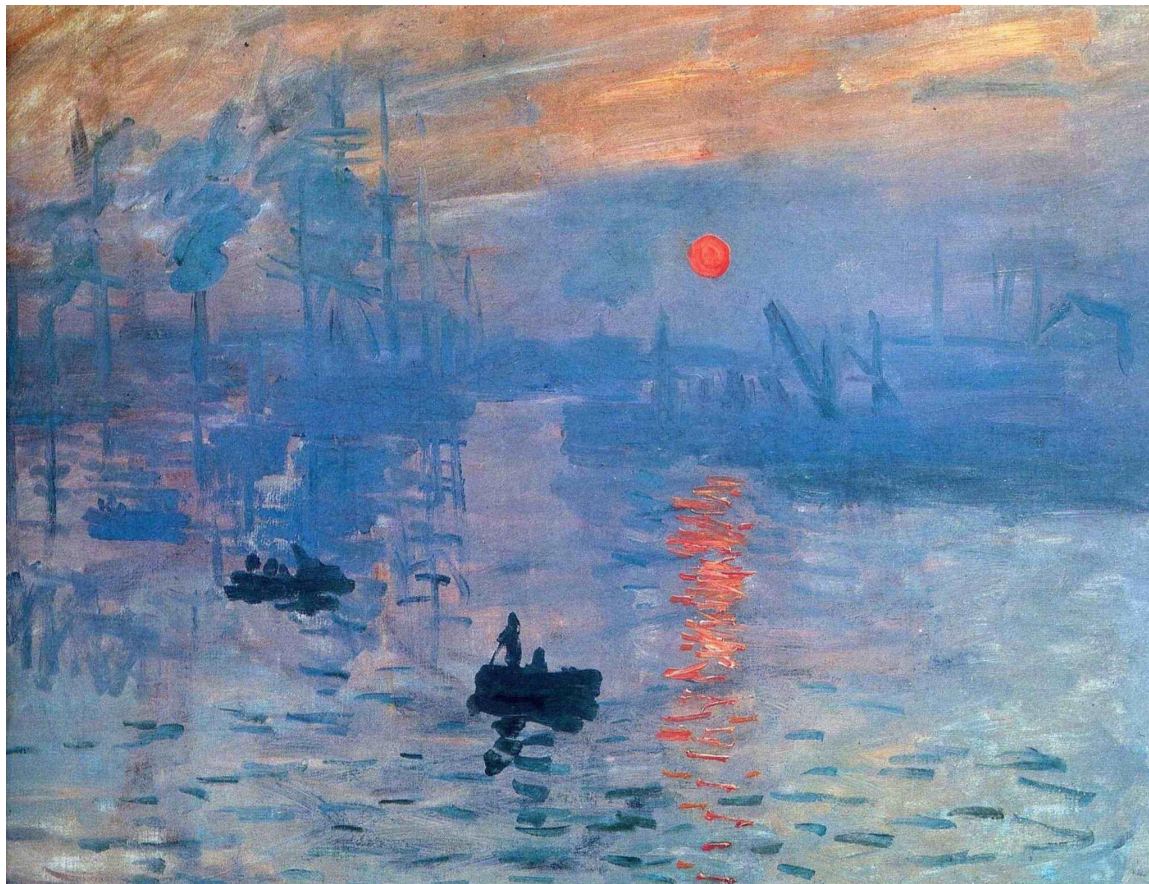
Claude Monet: La Gazza (1868-69), olio su tela cm.89x130 Musée d'Orsay (Parigi)



**Alfred Sisley: Isola della Grande Jatte  
(1873), olio su tela cm. 50x65  
Musée d'Orsay (Parigi)**



**Claude Monet: Regate ad Argenteuil  
(1872), olio su tela cm. 48x75  
Musée d'Orsay (Parigi)**



Claude Monet: Impression soleil levant (1872), olio su tela cm. 48x63 Musée Marmottan Monet (Parigi)

Ciclo de "Les Gares"  
12 dipinti (1877)



Claude Monet: La Gare Saint Lazare (1887), olio su tela cm. 75x105 Musée d'Orsay (Parigi)



1883: Claude Monet si stabilisce a Giverny

# 1883

In estate Claude Monet viaggia in Italia con l'amico Pierre-Auguste Renoir, visita Bordighera e si spinge fino a Genova.

# 1884

Claude Monet ritorna a Bordighera l'anno successivo.



Claude Monet: Bordighera (1884), olio su tela cm.81x65 Art Institute (Chicago)



**Claude Monet: Villa a Bordighera (1884), olio su tela cm.115x130 Musée d'Orsay (Parigi)**

Ciclo dei Covoni  
25 dipinti (1889/1891)



Claude Monet: Covoni, effetto di neve (1891), olio su tela cm. 60×100 Shelburne Museum (Shelburne)



**Claude Monet: Covoni, grande sole (1890), olio su tela cm.60x100 Hill Stead Museum (Farmington, Connecticut)**



Claude Monet: Covoni, fine dell'estate (1891), olio su tela cm.60×100 Art Institute (Chicago)

# Ciclo delle Cattedrali di Rouen (1892/1894)



(1894) Il portale e la torre Saint-Romain,  
Impressione al mattino, Armonia in bianco,  
olio su tela cm.106x73 Musée d'Orsay (Parigi)



La Cattedrale di Rouen, il portale (al sole)  
(1894), olio su tela cm.99,7x65,7  
Metropolitan Museum (New York)



Claude Monet: La Cattedrale di Rouen, la sera (1894), olio su tela cm. 101x65  
Museo Pushkin (Mosca)

Viaggio a Venezia con la moglie  
Alice Hoschedé (1908)

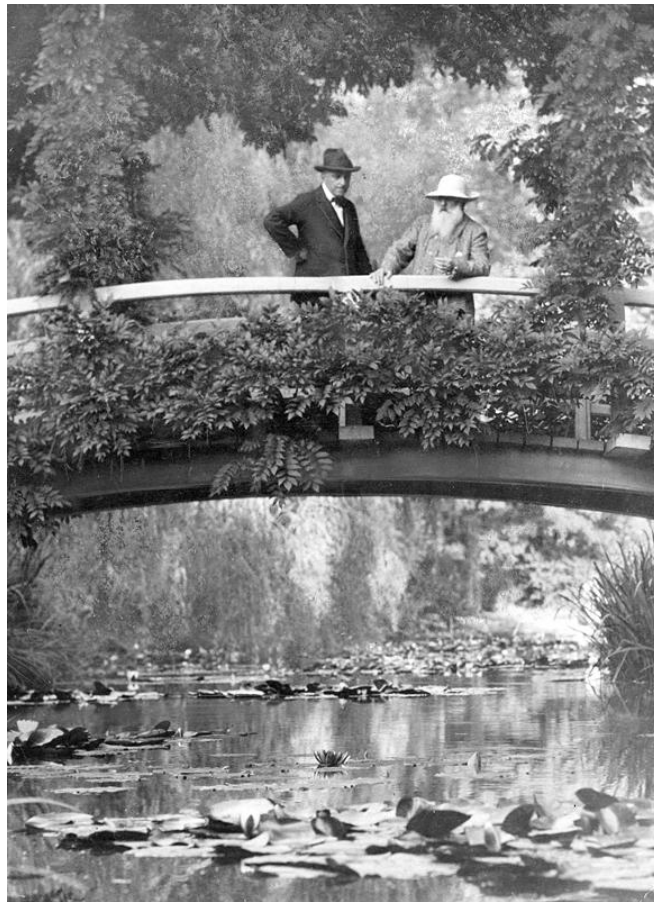


Claude Monet e la moglie Alice Hoschedé in Piazza San Marco a Venezia (1908)



Claude Monet: Il Palazzo dei Dogi (1908), olio su tela cm. 81,3x99,1 Brooklyn Museum (New York)

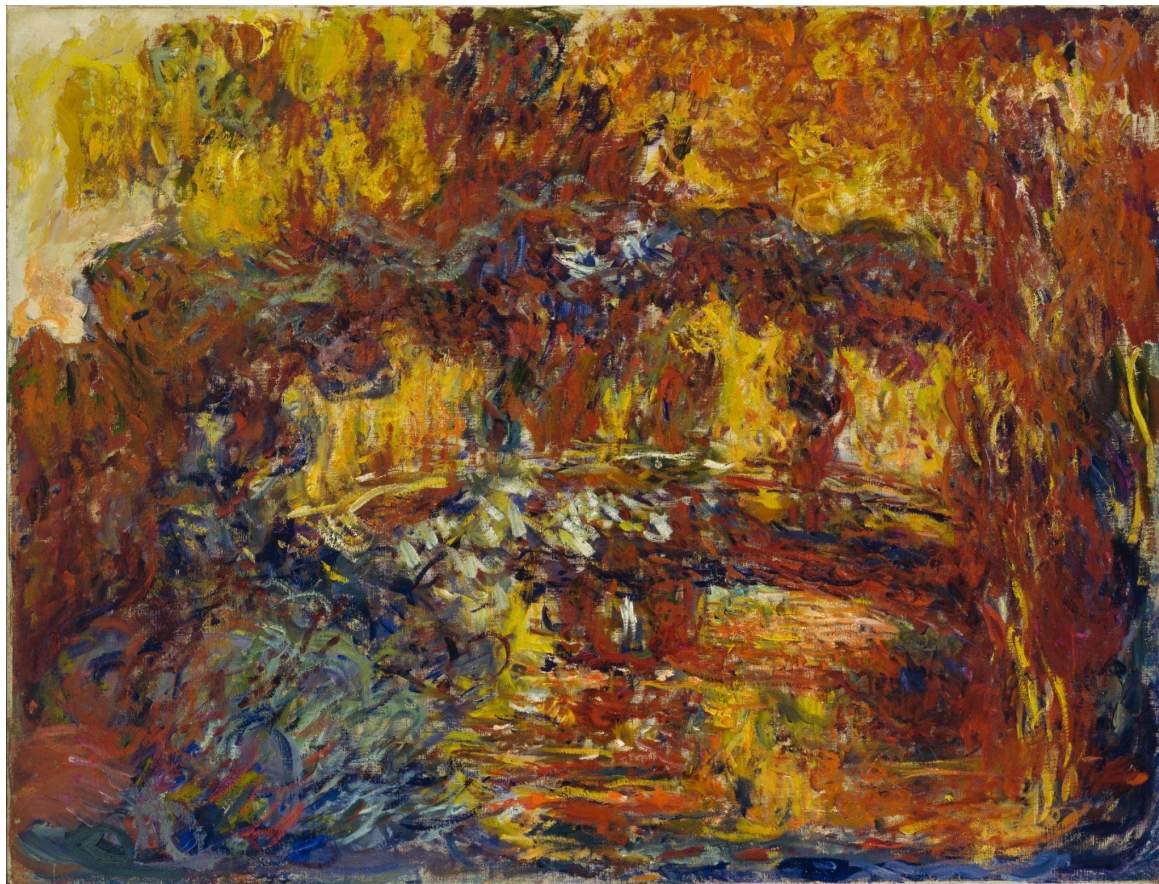
Gli ultimi anni a Giverny



Claude Monet nel parco della sua residenza a Giverny



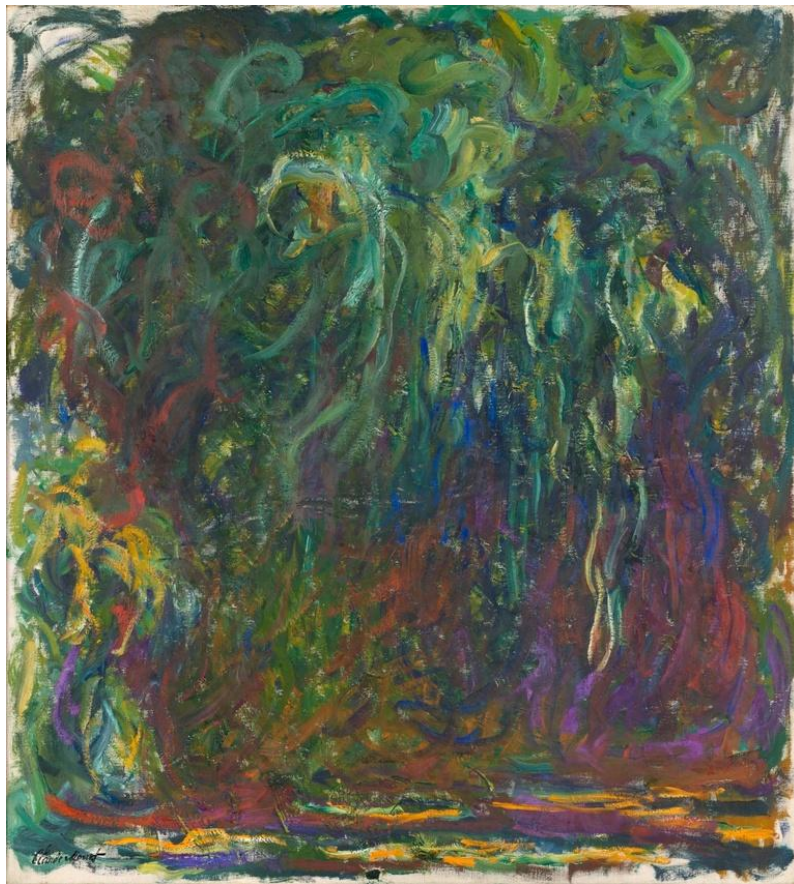
Claude Monet: Lo stagno delle ninfee (1899), olio su tela cm.89x93,5 Musée d'Orsay (Parigi)



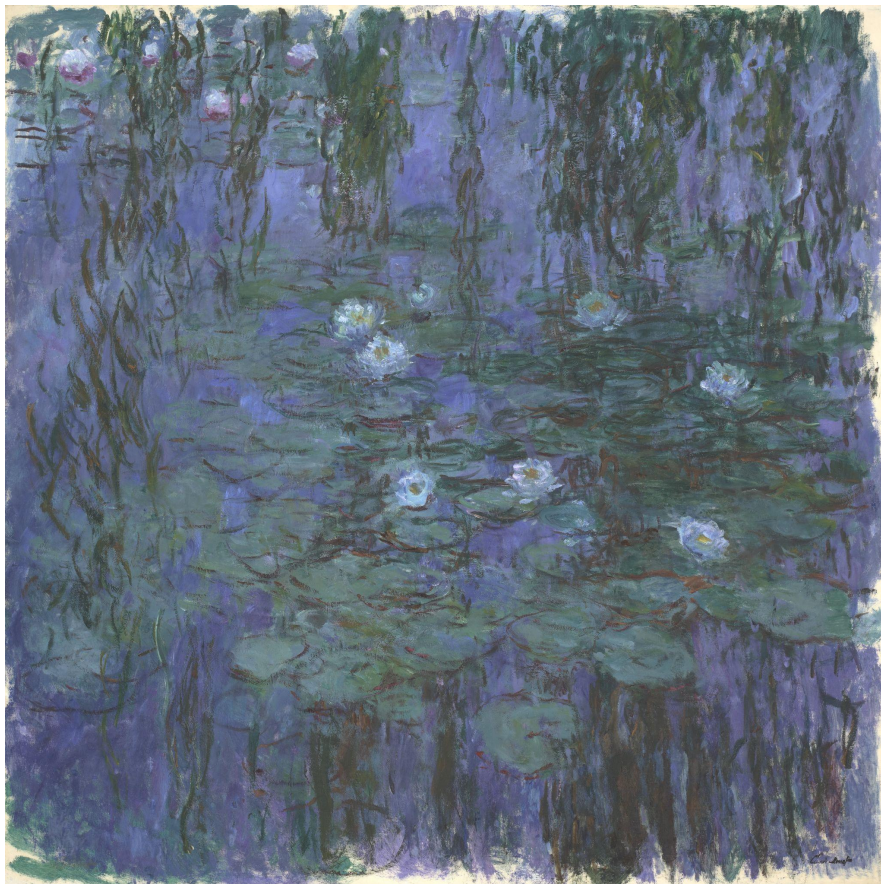
Claude Monet: Il ponte giapponese (1920-1922), olio su tela cm. 89x116 Museum of Modern Art (New York)



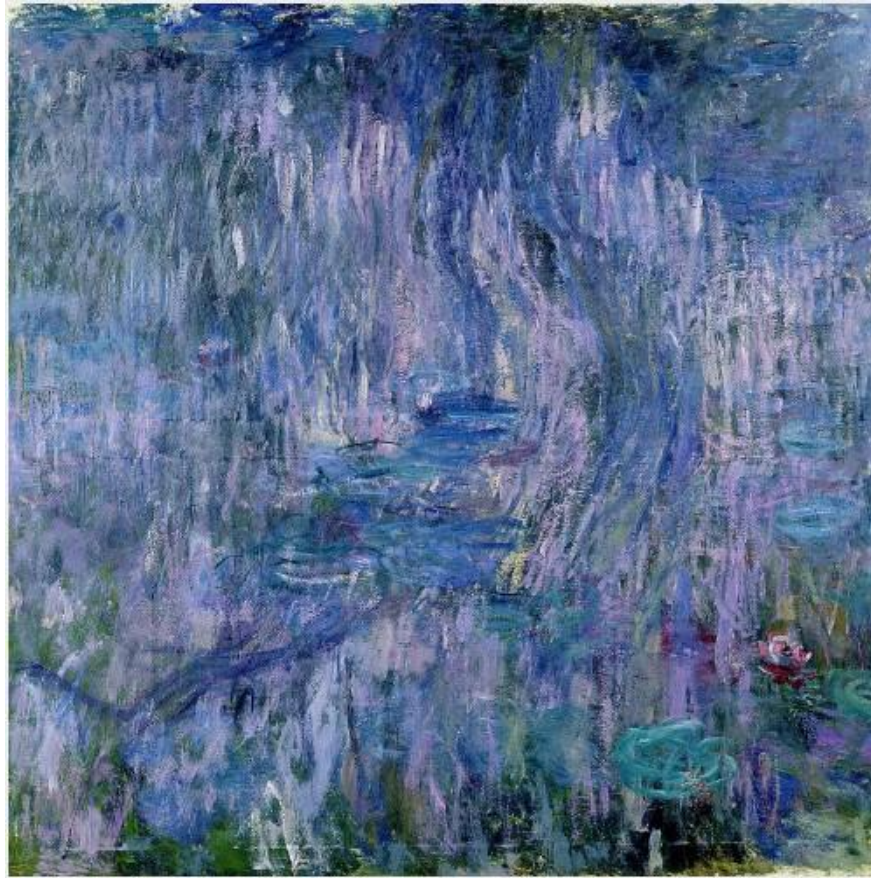
Claude Monet: Il ponte giapponese (1918-1924), olio su tela cm. 89x116 Musée Marmottan Monet (Parigi)



Claude Monet: Salice piangente (1920-1922), olio su tela cm. 110x100 Musée d'Orsay (Parigi)



Claude Monet: Ninfee azzurre (1916-1919), olio su tela cm.200x200 Musée d'Orsay (Parigi)



Claude Monet: Ninfee, rifleso del salice (1916-1919), olio su tela cm. 200x200 Musée Marmottan Monet (Parigi)



Claude Monet: Ninfee (1917-1919), olio su tela cm. 100x300 Musée Marmottan Monet (Parigi)

Contatti:

**Prof. Giovanni Grassi**  
ggrassi78@gmail.com

