



Associazione Generale di Mutuo Soccorso
Bergamo - Via Zambonate, 33

Mostra Personale di
Giovanni Grassi
paesaggi e interni

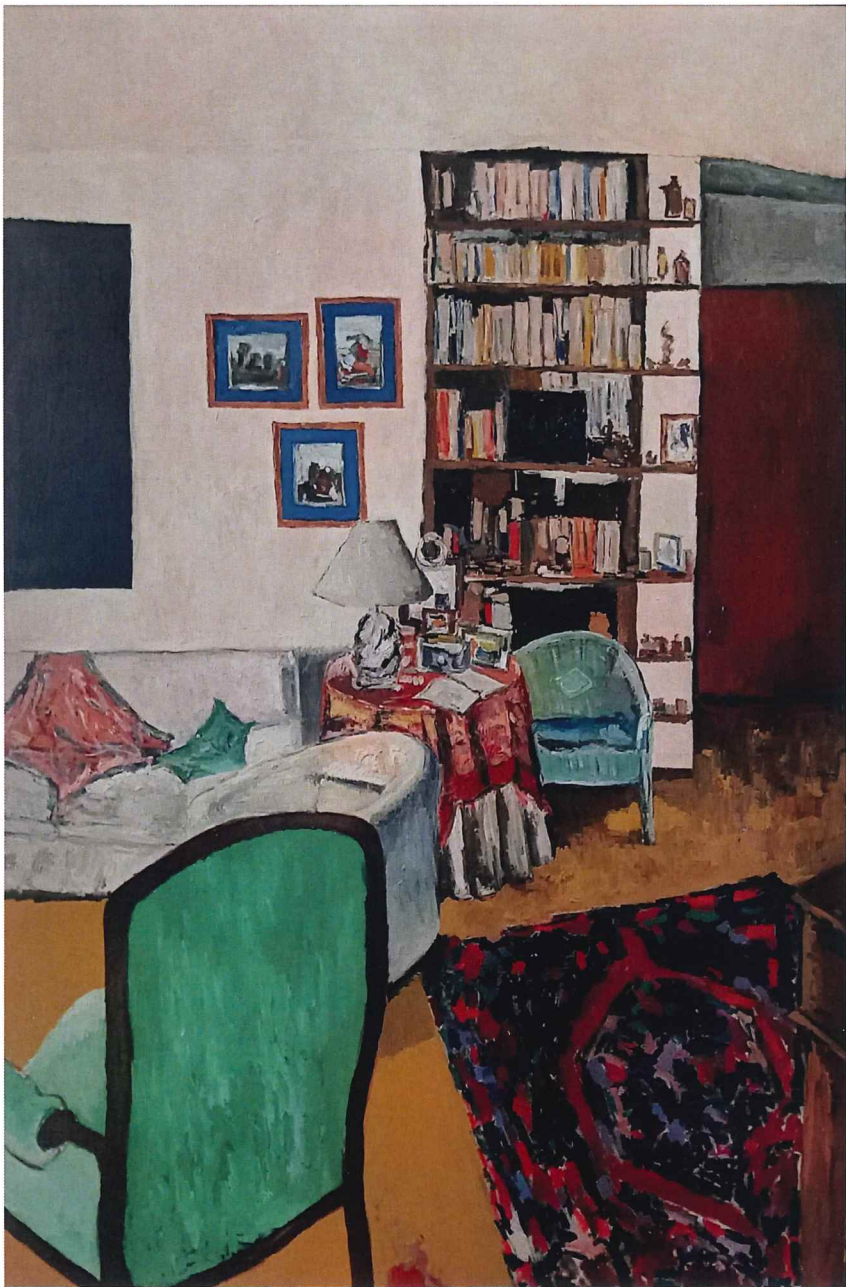
inaugurazione sabato 6 giugno 2026 - ore 16.00

La Signoria Vostra è invitata



*La mostra rimarrà aperta fino al 20 giugno 2026 con i seguenti orari:
giovedì, venerdì e sabato: 10.00 - 13.00 e 16.00 - 18.30*

Per info 3332804410



Il ricordo dello sguardo

La sequenza delle opere di Giovanni Grassi, esposte in questa mostra, segna un percorso di ricerca che va dal 2000 al 2006. Tra i soggetti trattati gli interni, opere di solida costruzione dove emerge il tema del rapporto tra esterno e interno, mediato da una finestra.

Soggetto che fu caro a pittori fauves come Matisse, che troviamo nella tavolozza delicata di Bonnard e più tardi con messaggi metafisici in opere di Magritte.

Di interesse particolare è la serie di paesaggi, con opere che segnano una originale evoluzione nella pittura di Grassi.

Qui si fa un passo oltre l'esplosione del colore e l'agitazione delle forme.

Il pittore sembra proporre una sintesi tra elementi del paesaggio riassunti dalla velocità della percezione e presenze figurative riproposte dall'affioramento della memoria.

Appare una tessitura cromaticamente articolata e distesa su campiture astratte, anche se rispettose degli elementi di omogeneità naturalistica offerti dalla presenza di particolari figurativi. Resta una riconoscibilità dell'elaborazione del vero in elementi del quadro che garantiscono la profondità prospettica della composizione, mentre in altre opere di questa serie il segnale di un processo di elaborazione dal vero è affidato a contorni frastagliati di campiture monocrome.

Lo sviluppo futuro di questa ricerca potrebbe confermare le soluzioni proposte in questa serie di opere o al contrario, esitare in una produzione astratta dove l'elaborazione del vero raggiunge una totale planarità.

Giacomo A. Graziani